

Seniorenreisen 2024



caritas

„Viel zu spät
begreifen Viele die
versäumten Lebensziele:
Freude, Schönheit & Natur,
Gesundheit, Reisen & Kultur.
Darum Mensch, sei zeitig
weise! Höchste Zeit ist's,
reise, reise!“

Wilhelm Busch

Caritasverband für den
Rhein-Erft-Kreis e.V.



Seniorenreisen

Reiseziele 2024

Pflegereisen	Seite
Norderney	6
Bad Bevensen	7
Borkum	8

Erholungsreisen	
Bad Füssing	9
Mallorca	10
Bad Rothenfelde	11
Norderney	12
Bad Königshofen	13
Bad Zwischenahn	14
Bad Sassendorf	15
Bad Salzuflen	16
Bad Lauterberg	17
Frammersbach	18
Bad Breisig	19
Bad Lippspringe	20
Bad Staffelstein	21
Heiligenstadt	22
Bad Waldliesborn	23
Bad Orb	24
Bad Mergentheim	25
Bad Brückenau	26
Timmendorf Strand	27
Bad Holzhausen	28
Bad Wildungen	29

Aktivreise	Seite
Maishofen	31

Städtereisen	
Singen	32
Wernigerode	33
Cuxhaven	34
Bamberg	35

Insel Spezial	
Borkum	36

Erlebnisreise	
Glacier- & Bernina-Express	37

Weihnachts- und Silvesterreisen	
Bad Königshofen	38
Bad Dürkheim	39
Bad Laer	40
Bad Nenndorf	41
Flyer für Bekannte, Freunde, Nachbarn...	43

Impressum

Herausgeber: Caritasverband für den Rhein-Erft-Kreis e.V.
Reifferscheidstraße 2 – 4, 50354 Hürth
Telefon: 02233 / 7990 - 9168, Fax: 02233 / 7990-9179
www.caritas-rhein-erft.de

Gestaltung: Glöckner Werbegrafik . Design
53474 Bad Neuenahr-Ahrweiler

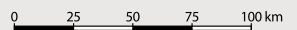
Druck: Warlich Druck Meckenheim GmbH
53340 Meckenheim

Auflage: 5.000 Stück

Bildnachweis:

Titelmotiv und Symbolbilder auf den Seiten 5, 14, 15, 38, 39 und 40 von AdobeStock, Medienbüro Müller-Bringmann, Bad Bevensen Marketing GmbH, Nordseeheilbad Borkum GmbH, Staatsbad Salzuflen GmbH, Stadtmarketing Bad Wildungen, Bad Zwischenahner Touristik GmbH, Grimm Touristik Reisen, Stadtmarketing Frammersbach, Thüringer Wald Marketing, Norbert Liebertz.

Weitere Bildquellen sind mit freundlicher Genehmigung der Gastehäuser, Hotels, Touristikbüros und Caritas Reisebegleitungen.



Caritas Seniorenreisen

Gut zu wissen

Caritas Servicepaket

Folgende Standardleistungen sind im Reisepreis der Seniorenreisen enthalten (sofern nicht anders vermerkt):

- Haus-zu-Haus-Transport im Rhein-Erft-Kreis*.
- Komfortable An- und Abreise in modernen Reisebussen (WC) mit regelmäßigen Pausen im Abstand von ca. 2 Stunden.
Großzügiges Platzangebot. Nach Möglichkeit eine Doppelbank pro Person.
- Caritas Reisebegleitung im Verlauf der gesamten Reise.
- Sicherungsschein
- Kurtaxe (wenn nicht anders erwähnt)

*Teilnehmer außerhalb des Einzugsgebietes bitten wir um Rücksprache

Reisebegleitung

Die Reisen werden durch eine/n erfahrene/n ehrenamtlichen Reisebegleiter/in betreut. Tagsüber steht Ihnen die Reisebegleitung als Ansprechpartner zur Verfügung. Sofern zu der von Ihnen gewünschten Reise kein spezifisches Programm in diesem Katalog notiert ist, sorgt die Reisebegleitung für ein abwechslungsreiches Freizeit- und Ausflugsangebot sowie für gemeinsame gesellige Unternehmungen. Die Teilnahme am Programm ist, außer bei Rundreisen, nicht zwingend notwendig.

Barrierefreiheit

Da wir weder bei den Transportmitteln und Unterkünften noch im öffentlichen Raum durchgängige Barrierefreiheit garantieren können, sind unsere Reisen nicht für alle Einschränkungen geeignet. Die Erfahrung zeigt aber, dass mit einer gewissen Kompromissbereitschaft und in Begleitung einer Person, die Sie unterstützt, einzelne Reisen durchaus möglich sind. Bitte haben Sie Verständnis dafür, dass unsere Reisebegleitungen keine zusätzlichen Assistenzaufgaben übernehmen. Sie finden Hinweise zur Barrierefreiheit bei den einzelnen Reisen. Gerne können Sie uns ansprechen.

Covid-19

Bitte beachten Sie, dass die Bedingungen, zu denen Ihre Reise stattfinden wird, vom Infektionsgeschehen (Covid-19 Pandemie) abhängig sind. Wir und alle unsere Dienstleister (Hotels, Busunternehmen, Schifffahrtsunternehmen etc.) werden unsere Hygienekonzepte den jeweiligen Vorschriften anpassen und diesen muss bei Teilnahme Ihrerseits an der Reise auch Folge geleistet werden.

Reiserücktrittsversicherung

Wir bieten in diesem Jahr auch eine 100%ige Reiserücktrittsversicherung an. Diese ist mit Zusatzkosten verbunden. Bitte sprechen Sie uns an!

Beratung und Anmeldung

Erfolgt telefonisch und per E-Mail über das Team der Seniorenreisen.

Christine Großmann:
02233 / 79 90 91 61

Sylvia Loch:
02233 / 79 90 91 68

E-Mail: seniorenreisen@caritas-rhein-erft.de



Urlaubsreisen für Pflegebedürftige und deren Angehörige



Sie werden zu Hause durch einen rollstuhlgerechten Zufahrtssdienst abgeholt und mit einem barrierefreien Bus zum Urlaubsort gebracht.

An- und Abreise

Die Zimmer und Bäder sowie die gesamte Unterkunft sind barrierefrei und geräumig, so dass auch Gäste mit Handicaps das vielfältige Angebot des Hauses genießen können.

Unterkunft

Vor Ort steht Ihnen unser mitgereistes Pflegeteam während der Urlaubszeit rund um die Uhr zur Verfügung. Sie erbringen die Leistungen entsprechend des im Vorfeld festgelegten Pflegepakets.

Unser Pflege-Reise-Team

Neben den Reisekosten entstehen Kosten für Ihren Pflegebedarf. Im Vorfeld der Reise wird dieser mit Ihnen abgesprochen und durch einen Pflegevertrag fixiert. In diesem Pflegepaket enthalten sind neben den Pflegeleistungen auch die Kosten, die für die Unterbringung des Pflegepersonals entstehen. Dafür steht Ihnen unser Pflegepersonal während der gesamten Reise zur Verfügung (24-Stunden-Bereitschaft).

Berechnung der Pflegepakete/-kosten

In einigen Häusern fallen Kosten für Pflegehilfsmittel (z.B. ein Pflegebett, Toilettensitzerhöhung, etc.) an. Diese sind vom Reisetilnehmer zu übernehmen.

Gut zu wissen

Die entstandenen Pflegekosten können im Rahmen der Verhinderungspflege durch die Pflegeversicherung erstattet werden. Ein entsprechender Antrag ist vom Reisetilnehmer selbst zu stellen. Über die Übernahme der Kosten entscheidet die Pflegeversicherung.

Erstattung der Pflegekosten durch die Pflegeversicherung





Caritas Gästehaus Inseloase
Marienstraße 18
26548 Norderney
Tel. +49 (0)4932 / 9341-0
inseloase@caritas-norderney.de
www.caritas-norderney.de/
gaestehaus-caritasinseloase

Termin: 22.4. – 3.5.2024, 11 Nächte
Mindestteilnehmerzahl: 19
Entfernung: ca. 375 km

Halbpension mit Kaffee und Kuchen
DZ Preis p.P. 1985,- Euro
EZ Preis p.P. 1985,- Euro
DZ als EZ Preis p.P. 2200,- Euro

Leistungen:
Caritas Servicepaket (Details auf Seite 4).

11 Übernachtungen im DZ oder EZ inklusive Halbpension mit Kaffee und Kuchen. Fährtransport, Gepäcktransport (ein Gepäckstück – alle weiteren mit Aufpreis). Transfer vom Hafen zum Gästehaus für Reiseteilnehmer und Gepäck.

Unsere Empfehlung:
Sichern Sie sich frühzeitig einen Platz und schließen Sie eine Reiserücktritts-kostenversicherung über uns ab. Wir beraten Sie gerne!

Wichtige Hinweise:
Mehrheitlich behindertengerechte Zimmer. Weitgehend barrierefreies Gästehaus.

Nicht im Reisepreis enthalten sind benötigte Hilfsmittel und das Pflegepaket.

Norderney

Das älteste deutsche Nordseebad, gegründet 1797

Vor 2.000 Jahren in der Nordsee entstanden, ist Norderney facettenreich und bietet reizvolle Kontraste. Im Westen herrscht urbanes und kulturelles Treiben. Der Osten berührt durch zaubervolle Naturlandschaft. Durch die heilenden Kräfte von Wind, Meer und Klima hat die Nordseeinsel einen positiven Einfluss auf die Gesundheit.

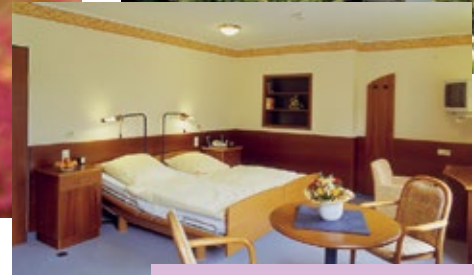
Zu den historischen Bauten auf Norderney gehört das sogenannte Conversationshaus aus dem 19. Jahrhundert. Das ehemalige Kurhaus beherbergt heute unter anderem die Tourist-Information, eine Bibliothek und einen schönen Leseraum mit Kamin.

Ein weiteres sehenswertes Bauwerk ist der alte Leuchtturm. Weitere historische Gebäude sind die Windmühle „Selden Rüst“ von 1862, in der sich heute ein Restaurant befindet sowie die sogenannte Marienhöhe. Der Pavillon wurde im 19. Jahrhundert für Königin Marie von Hannover auf einer Düne im Nordwesten der Insel errichtet und beherbergt heute ein Café.

Ihre Unterkunft Gästehaus Caritas Inseloase

Auftanken, sich entspannen, mit anderen kommunizieren, Spaß haben, etwas für Ihre Gesundheit tun, die gute Luft und das gesunde Klima genießen, Kraft für den Alltag schöpfen, Ruhe finden – sich erholen!

Die Caritas Inseloase liegt im Grüngürtel der Insel Norderney. In zehn Gehminuten sind Sie am West- oder Nordstrand oder in der Stadtmitte mit vielfältigen Einkaufsmöglichkeiten. Kurkonzerte im Conversationshaus oder auf dem Kurplatz sowie das Badehaus können Sie problemlos erreichen. Das Haus ist um die Jahrhundertwende im Jugendstil erbaut und wurde fortlaufend zuletzt 2011/2012 modernisiert. So finden Sie historischen Charme gepaart mit Modernität, Helligkeit und einer hohen Barrierefreiheit. Alle Zimmer verfügen über W-Lan sowie SAT-TV und Großastentelefone. Mit einem Aufzug erreichen Sie alle Etagen und Gemeinschaftsräume.



Bad Bevensen

Einfach mal die Seele baumeln lassen

Die Fußgängerzone im Heideheilbad Bad Bevensen bietet viele kleine Geschäfte, die in den Sommermonaten auch sonntags geöffnet sind. Außengastronomie und Wasserspiele sorgen für Atmosphäre und Flair zwischen den roten Backstein- und Fachwerkgebäuden. Zum Flanieren bietet die Kurstadt mit ihrer hübschen Fußgängerzone und dem großen Kurpark die besten Bedingungen. Das Kurviertel mit seinen Hotels, Pensionen und Restaurants zeugt von der Geschichte des Heilbads. Mit seinem milden Reizklima gehört es zu den führenden Heilbädern Niedersachsens. Die Jod-Sole-Therme im Kurzentrum ist ein wichtiger Teil davon.

Ihr Urlaubshotel Heidehotel

Das barrierefreie Heidehotel in der Lüneburger Heide ist ein guter Ausgangspunkt für Ausflüge in die Umgebung und in die Kurstadt Bad Bevensen. Zur Erholung steht Ihnen das barrierefreie Vital-Zentrum mit Bio-Sauna, Sauna, Dampfbad, Entspannungsräumen und Gymnastikraum zur Verfügung. Im Rahmen des umfangreichen Vital-Programms durch die Gesundheitspädagogin und Gymnastiklehrerin des Heidehotels gibt es vielfältige Möglichkeiten für angepasste Bewegung und Sport.

Großzügig gestaltete Gasträume, eine sonnige Dachterrasse und ein schöner Waldgarten ermöglichen einen erholsamen Urlaub in gepflegter Atmosphäre. Zu Ihrer Unterhaltung werden Musik- und Vortragsabende organisiert. Das Hotel eignet sich besonders für Gäste, die in ihrer Mobilität eingeschränkt sind.

Heidehotel Bad Bevensen
Alter Mühlenweg 7
29549 Bad Bevensen
Tel. +49 (0)5821 / 959-0
info@heidehotel-bad-bevensen.de
www.heidehotel-bad-bevensen.de

Termin: 7.7. – 20.7.2024, 13 Nächte
Mindestteilnehmerzahl: 20
Entfernung: ca. 408 km

Vollpension

DZ Preis p.P.	2399,- Euro
EZ Preis p.P.	2499,- Euro

Leistungen:

Caritas Servicepaket (Details siehe Seite 4).

13 Übernachtungen im DZ oder EZ inklusive Vollpension.

Nutzung des Vitalzentrums mit Sauna und Dampfbad sowie Gymnastikraum mit Trainingsgeräten.

Unsere Empfehlung:

Sichern Sie sich frühzeitig einen Platz und schließen Sie eine Reiserücktritts-kostenversicherung über uns ab. Wir beraten Sie gerne!

Wichtige Hinweise:

Behindertengerechte Zimmer.
Barrierefreies Hotel.

Nicht im Reisepreis enthalten sind benötigte Hilfsmittel und das Pflegepaket.



Gästehaus Victoria
Viktoriastraße 14
26757 Borkum
Tel. +49 (0)4922 / 3070
victoria@cvjm.de
www.gaestehaeuser-victoria.de

Termin: 29.9 – 9.10.2024, 10 Nächte
Mindestteilnehmerzahl: 23
Entfernung: ca. 340 km

Vollpension

DZ Seeseite Preis p.P.	1699,- Euro
DZ Innenhof Preis p.P.	1659,- Euro
DZ Viktoriastr. Preis p.P.	1679,- Euro
EZ Seeseite Preis p.P.	1899,- Euro
EZ Viktoriastr. Preis p.P.	1859,- Euro
EZ Innenhof Preis p.P.	1759,- Euro
DZ als EZ Seeseite Preis p.P.	1959,- Euro
DZ als EZ Viktoriastr. Preis p.P.	1879,- Euro
DZ als EZ Innenhof Preis p.P.	1899,- Euro

Leistungen:

Caritas Servicepaket (Details auf Seite 4)

10 Übernachtungen im DZ oder EZ
inklusive Vollpension.

Unsere Empfehlung:

Sichern Sie sich frühzeitig einen Platz und schließen Sie eine Reiserücktrittskostenversicherung über uns ab. Wir beraten Sie gerne.

Wichtige Hinweise:

Mehrheitlich barrierefreie Zimmer. Nur wenige Zimmer, die für Rollstuhlfahrer geeignet sind. Weitgehend barrierefreies Hotel. Es gibt keinen Zimmerservice. Die Bettwäsche sollte selber abgezogen werden.

Nicht im Reisepreis enthalten sind benötigte Hilfsmittel und das Pflegepaket.

Borkum

Die Insel im Hochseeklima

Unter dem Einfluss des Golfstromes trifft man hier auf der größten ostfriesischen Insel ein Klima mit besonders pollenarmer und jodhaltiger Luft, sowohl an den weiten Sandstränden als auch im kleinen reizvollen Inselstädtchen.

Für Jung und Alt bietet der Ferienort viel Abwechslung, sei es mit dem großen Schwimmbad der Insel, dem Gezeitenland oder der Nordsee selbst, die ebenfalls bei entsprechendem Wetter zum Baden einlädt. Am Strand, zu welcher Jahreszeit auch immer, wird es niemals langweilig und dort einen Sonnenuntergang zu beobachten ist immer wieder ein Highlight.

Auf der neu gestalteten Kurpromenade flanieren Sie in der frischen Seeluft und können an manchen Tagen auch einem Konzert im Musikpavillon lauschen. Oder Sie kehren ein in eines der kleinen, liebevoll eingerichteten Cafés der Insel und gönnen sich ein Tässchen Tee.

Ihre Unterkunft CVJM Gästehaus Victoria

In unmittelbarer Nähe zum Hauptbadestrand befindet sich das CVJM-Gästehaus Victoria im Kurzentrum von Borkum. In viktorianischem Stil gebaut liegt das Haupthaus direkt an der Strandpromenade und dem schönen, weiten Borkumer Sandstrand, wenige Schritte vom Meer entfernt.

Das Haus hat komfortable Einzel-, Doppel- und Mehrbettzimmer. Die Ausstattung ist möglichst behindertenfreundlich. Ein hauseigenes Café bietet Anlauf und ist Treffpunkt für alle Gäste. Egal ob jung oder alt – genießen Sie die Möglichkeiten des Hauses und die der Nordseeinsel Borkum.



Genießen in Bad Füssing

Europas Gesundheitsreiseziel Nummer 1

Erleben Sie die Heilkraft des Thermalwassers und entdecken Sie unberührte Natur, tanken Sie Kraft und Lebensfreude, schöpfen Sie neue Energie und genießen Sie große Vielfalt in Kultur und Kulinarik: Bad Füssing eröffnet Ihnen in und um Europas beliebtester Thermenlandschaft eine einzigartige Urlaubswelt.

Bad Füssing im Herzen des Bayerischen Thermenlands bietet einen unvergleichlichen Rahmen, um Aktivsein, Urlaubsspaß und Gesundheit miteinander zu verbinden. Das Thermalwasser, der natürliche Schatz, der aus 1.000 Metern Tiefe und 56 Grad heiß emporsprudelt, hat den Ort berühmt gemacht. Gäste erwartet heute in den drei Thermen eine Erlebniswelt mit 12.000 Quadratmetern Wasserfläche. Die Wirkung des Wassers ist legendär: für Rücken und Gelenke, bei Rheuma und Arthrose, aber auch, um Abstand vom Stress des Alltags zu gewinnen. Das beliebteste Gesundheitsreiseziel Europas liegt eingebettet in die paradiesische Natur der unberührten Flussauen des Inns und der sanften Hügel der „Bayerischen Toskana“. Zwei Drittel des Ortsgebiets sind Parks und Grünanlagen und das Veranstaltungsprogramm überrascht mit 2.000 Höhepunkten jährlich.

Ihr Urlaubshotel Thermenhotel Apollo****

Das zentral gelegene ****Thermenhotel Apollo verfügt über geräumige Appartements mit Teeküche, Telefon, kostenfreiem W-Lan, Radio, TV, Safe und Balkon. Regionale, internationale oder saisonale Spezialitäten im Rahmen der Halbpension oder ein Gourmetereignis à la carte im hoteleigenen Restaurant.

Genießen Sie die Bäderlandschaft mit 36°C belebendem Thermalwasser. Das fast schwe-relose Ausruhen auf den Liegebänken im Wasser, die erfrischenden Massage- und Sprudeleinrichtungen, die reinigende Kraft des Dampfbades und der Finnischen Sauna, Infrarot- und Meeresklimakabine. Thermalwasser-Freibad (ca. Apr.-Okt.), Liegewiese, Hotelpark und Sonnenterrasse sowie Kosmetikstudio und Massagepraxis. Kostenlose Teilnahme an Gymnastik, Wassergymnastik, Nordic Walking, Hatha Yoga, Qi-Gong und Entspannungstherapie (nach Verfügbarkeit).

Thermenhotel Apollo****
Mozartstraße 1
D-94072 Bad Füssing
Tel.: +49 (0)8531-9510
info@hotelapollo.de
www.hotel-apollo.de

Termin: 23.3. – 6.4.2024, 14 Nächte
Mindestteilnehmerzahl: 20
Entfernung: ca. 650 km

Halbpension

DZ Preis p.P.	1855,- Euro
EZ Preis p.P.	1955,- Euro

Leistungen:

Caritas Servicepaket bestehend aus:
Haus-zu-Haus-Transport im Rhein-Erft-Kreis
An- und Abreise in modernen Reisebussen
(WC) mit regelmäßigen Pausen im
Abstand von ca. 2 Stunden.
Großzügiges Platzangebot. Nach Möglich-
keit eine Doppelsitzbank pro Person.
Caritas Reisebegleitung im Verlauf der
gesamten Reise. Versicherungsschein,
Kurtaxe.

14 Übernachtungen im DZ oder EZ

inklusive Halbpension.
Kostenlose Nutzung der Bäderlandschaft
mit Thermalwasser sowie des Wellness-
bereichs mit diversen Saunen.

Unsere Empfehlung:

Sichern Sie sich frühzeitig einen Platz
und schließen Sie eine Reiserücktritts-
kostenversicherung über uns ab.
Wir beraten Sie gerne.

Wichtige Hinweise:

Barrierefreies Hotel.



CM Hotel Playa del Morro****
CM Hotel Castell de Mar****

Es handelt sich um benachbarte Hotels und die Unterbringung der Gruppe wird in einem der beiden erfolgen.

Termin: 11.5. – 25.5.2024, 14 Nächte
Mindestteilnehmerzahl: 15

Flugdaten mit Eurowings ab Köln:

11. Mai 2024:

CGN-PMI/ EW580/ 11:25-13:45 Uhr

25. Mai 2024:

PMI-CGN/ EW5830/ 8:25-10:50 Uhr

Abflug- und Rückflugtag sind vorbehaltlich eventueller Änderungen des Flugplans. Der Flug beinhaltet die Mitnahme eines Freigepäckstücks im Frachtraum (maximal 20 kg) und eines Handgepäckstücks (maximal 8 kg) in der Kabine. Diese Gewichtsangaben können durch die Fluggesellschaft geändert werden.

Halbpension

DZ Standard Preis p.P. 1876,- Euro

DZ Meerblick Preis p.P. 1950,- Euro

DZ als EZ Standard

Preis p.P. 2085,- Euro

DZ als EZ Meerblick

Preis p.P. 2150,- Euro

Leistungen:

Caritas Reisebegleitung im Verlauf der gesamten Reise. Sicherungsschein,

14 Übernachtungen im DZ oder EZ inklusive Halbpension.

Hin- und Rückflug inklusive aller Steuern und Gebühren vom Flughafen Köln.

VIA Reiseleitung vor Ort. Nutzung des Schwimmbads.

Wichtige Hinweise:

Beide Hotels sind barrierefrei und besonders für Senioren geeignet.

Mallorca

Das facettenreiche Inselparadies

Die herrliche Mittelmeerinsel Mallorca ist ein abwechslungsreiches Paradies. Mallorca ist geprägt von einer unvergleichlichen Kombination aus malerischen Landschaften, charmanten Orten und historischen Baudenkmälern, die Ihren Mallorca-Urlaub zum Erlebnis machen.

„Beste Bucht“ lautet die Übersetzung von Cala Millor und tatsächlich lässt die 1,8 km lange Badebucht mit dem feinsandigen Strand keine Urlaubswünsche offen.

Die Unterbringung erfolgt entweder im

Hotel CM Playa del Moro****

Calle Llorenc des Cardassar Balears, Cala Millor

152 Zimmer, davon 4 rollstuhlgerecht mit seitl. Meerblick, alle Zimmer mit Dusche, Restaurant, Bar, Cafeteria; Unterhaltungsprogramm, Schwimmbad mit Sonnenterrasse, Gartenanlage, Hallenbad, Wellnessbereich gegen Gebühr, Fußgängerrampen, Internetbereich, besonders seniorengerechtes Hotel!

Zimmer: Moderne Ausstattung, Sat-TV, Telefon, Klimaanlage/Heizung, Mietsafe, Minibar, Föhn, Balkon.

Lage: Erste Reihe am Strand, direkter Zugang zur Strandpromenade, unmittelbare Nähe zu Geschäften, Cafés und Restaurants.

oder im

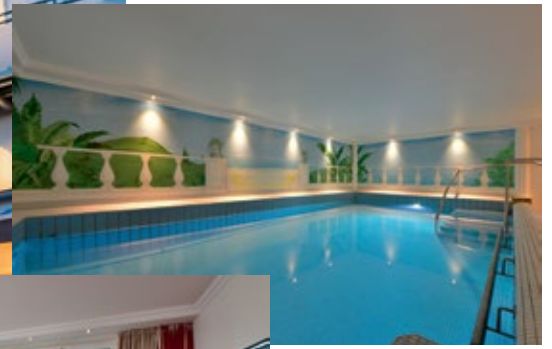
CM Castell de Mar****

Sant Llorenc des Cardassar Balears Cala Millor

Hotel: 230 Zimmer, davon 4 rollstuhlgerecht, 98 mit Dusche, Restaurant, Bar, Cafeteria, Unterhaltungsprogramm, Schwimmbad mit Sonnenterrasse, Gartenanlage, Hallenbad, Wellnessbereich gegen Gebühr, Fußgängerrampen, Internetbereich, besonders seniorengerechtes Hotel!

Zimmer: Moderne Ausstattung, Sat-TV, Telefon, Klimaanlage/Heizung, Mietsafe, Minibar, Föhn, Balkon.

Lage: Erste Reihe am Strand, direkter Zugang zur Strandpromenade, unmittelbare Nähe zu Geschäften, Cafés und Restaurants.



Bad Rothenfelde

Sole, Salz und Sinnesfreuden

Bad Rothenfelde, DER Gesundheitsort im Osnabrücker Land, lockt mit den größten Gradierwerken Europas, historischen Gebäuden, der carpesol Spa Therme, der Windkunst auf dem Gradierwerk und zahlreichen kleinen Geschäften und Cafés. Hier lässt sich in aller Ruhe entspannen, nach Herzenslust shoppen und schlemmen!

Im Städtedreieck Osnabrück, Münster und Bielefeld gelegen, ist hier der ideale Ausgangspunkt, um die Umgebung zu erkunden oder einfach nur Nichts zu tun...

Sole ist es, die an den beiden imposanten Gradierwerken auf 10.000 qm Rieselfläche die Atemluft so frisch wie eine Meeresbrise macht. Ist die Gesundheit intakt, können die Sinnesfreuden unbeschwert genossen werden. Sinnesfreuden sind auch kulturelle Genüsse. Dem einen gefallen die täglichen Kurkonzerte oder die Kleinkunst auf der Bühne. Zusätzlich füllen Lesungen, Bilderausstellungen, Kabarett und Chorvorträge das ganze Jahr den Veranstaltungskalender. Bekannt ist das Heilbad auch für seine großen Feste und Märkte in der Sommersaison.

Ihr Urlaubshotel Kurhotel Drei Birken****superior

Das Kurhotel Drei Birken ist ein privat geführtes 4-Sterne superior Hotel mitten im Herzen von Bad Rothenfelde. Zeitgemäß ausgestattete Zimmer in absoluter Wohlfühlatmosphäre erwarten Sie. Ein geschmackvoll eingerichtetes á la carte Restaurant mit frischer und saisonaler Küche, eine gemütliche Weinbar und eine einladende Sonnenterrasse laden Sie zum Verweilen ein. Familiäre Herzlichkeit gepaart mit gutem Service lassen den Alltag vergessen.

Im Wellnessbereich mit Schwimmbad, finnischer Sauna, Infrarotsauna, Ruhebereichen und Liegewiese können Sie Ihre Seele baumeln lassen. Verwöhnprogramme für den ganzen Körper, aber auch Kosmetik, Maniküre, Pediküre sowie ein Rasulbad mit heißem Stein, ein Softpack und ein Traumbad lassen keine Wünsche offen.

Der im Haus ansässige Allgemeinmediziner und Badearzt und eine Praxis für Physiotherapie ergänzen das Gesundheitsprogramm. Alle Kuranwendungen im klassischen Sinne und eine Vielzahl an Arrangements – passend zu jeder Jahreszeit – halten wir für Sie bereit.

Hotel Drei Birken**** Superior
Birkenstrasse 3
49214 Bad Rothenfelde
Tel. +49 (0)5424 / 6420
info@hotel-drei-birken.de
www.hotel-drei-birken.de

Termin: 9.6. – 23.6.2024, 14 Nächte
Mindestteilnehmerzahl: 15
Entfernung: ca. 230 km

Halbpension

DZ Preis p.P.	1959,- Euro
EZ Preis p.P.	1999,- Euro

Leistungen:

Caritas Servicepaket bestehend aus:
Haus-zu-Haus-Transport im Rhein-Erft-Kreis
An- und Abreise in modernen Reisebussen (WC) mit regelmäßigen Pausen im Abstand von ca. 2 Stunden.
Großzügiges Platzangebot. Nach Möglichkeit eine Doppelsitzbank pro Person.
Caritas Reisebegleitung im Verlauf der gesamten Reise. Versicherungsschein, Kurtaxe.

14 Übernachtungen im DZ oder EZ inklusive Halbpension. Nutzung des Wellnessbereichs.

Unsere Empfehlung:

Sichern Sie sich frühzeitig einen Platz und schließen Sie eine Reiserücktritts-kostenversicherung über uns ab. Wir beraten Sie gerne!

Wichtige Hinweise:

Barrierefreier Zugang zum Hotel.
Rezeption und Restaurant sind mit dem Fahrstuhl erreichbar. Die Zimmer sind nur teilweise barrierefrei zu erreichen. Alle Zimmer haben Duschtassen. Der Wellnessbereich ist teilweise barrierefrei. Zum Schwimmbad sind es 3 Stufen und ins Becken sind es 5 Stufen.



Hus up Dün
Viktoriastraße 1
26548 Norderney
Tel. +49 (0)4932 / 9210
hus-up-duen@aw-kur.de
www.aw-kur.de

Termin: 12.6. – 26.6.2024, 14 Nächte
Mindestteilnehmerzahl: 13
Entfernung: ca. 375 km

Vollpension

DZ Landseite Preis p.P.	2000,- Euro
DZ Meerseite Preis p.P.	2150,- Euro
EZ Landseite Preis p.P.	2130,- Euro
Tandemzimmer Meerseite Preis p.P.	2150,- Euro
Tandemzimmer Landseite Preis p.P.	2130,- Euro

Leistungen:

Caritas Servicepaket bestehend aus:
Haus-zu-Haus-Transport im Rhein-Erft-Kreis
An- und Abreise in modernen Reisebussen
(WC) mit regelmäßigen Pausen im
Abstand von ca. 2 Stunden.
Großzügiges Platzangebot. Nach Möglich-
keit eine Doppelsitzbank pro Person.
Caritas Reisebegleitung im Verlauf der
gesamten Reise. Sicherungsschein,
Kurtaxe.

14 Übernachtungen im DZ oder EZ
inklusive Vollpension, Fährtransport
Gepäcktransport (ein Gepäckstück –
alle weiteren mit Aufpreis).
Transfer vom Hafen zur Unterkunft für
Reiseteilnehmer und Gepäck.

Unsere Empfehlung:

Sichern Sie sich frühzeitig einen Platz
und schließen Sie eine Reiserücktritts-
kostenversicherung über uns ab.
Wir beraten Sie gerne!

Wichtige Hinweise: Alle Zimmer sind mit
einer Dusche ausgestattet. Die meisten Zim-
mer sind mit dem Fahrstuhl zu erreichen.

Norderney

Das älteste deutsche Nordseebad, gegründet 1797

Vor 2.000 Jahren in der Nordsee entstanden ist Norderney facettenreich und bietet reizvolle Kontraste. Im Westen herrscht urbanes und kulturelles Treiben. Der Osten berührt durch zaubervolle Naturlandschaft. Durch die heilenden Kräfte von Wind, Meer und Klima hat die Nordseeinsel einen positiven Einfluss auf die Gesundheit.

Zu den historischen Bauten auf Norderney gehört das sogenannte Conversationshaus aus dem 19. Jahrhundert. Das ehemalige Kurhaus beherbergt heute unter anderem die Tourist-Information, eine Bibliothek und einen schönen Leseraum mit Kamin.

Ein weiteres sehenswertes Bauwerk ist der alte Leuchtturm. Weitere historische Gebäude sind die Windmühle „Selden Rüst“ von 1862, in der sich heute ein Restaurant befindet sowie die sogenannte Marienhöhe. Der Pavillon wurde im 19. Jahrhundert für Königin Marie von Hannover auf einer Düne im Nordwesten der Insel errichtet und beherbergt heute ein Café

Ihre Urlaubsunterkunft – AWO Haus ‚Hus up Dün‘

Näher am Meer geht es kaum. Das „Hus up Dün“ liegt - wie der Name bereits vermuten lässt - direkt in den Dünen des Weststrandes von Norderney. Nur einige Schritte bis zum Meer und wenige Minuten vom Stadtkern entfernt bietet Ihnen das Haus alles, was Sie von einem stilvollen Feriendomizil erwarten dürfen.

Das „Hus up Dün“ verfügt über komfortabel eingerichtete Einzelzimmer, Doppel-/ Zweibettzimmer sowie über Tandemzimmer (2 Einzelzimmer, gemeinsames Badezimmer) mit Dusche/WC, Farb-TV und Telefon. Einige Zimmer haben Meerblick. Die meisten Zimmer sind mit dem Fahrstuhl erreichbar. Vor dem Haus lädt eine neu gestaltete Gartenterrasse mit Tischen und Stühlen zum gemütlichen Verweilen ein. Im „Hus up Dün“ gibt es mehrere gemütliche Aufenthaltsräume sowie einen Wintergarten.



Bad Königshofen

Wohlfühlurlaub in der Drei-Brunnen-Stadt

Bad Königshofen ist eine charmante Kurstadt im unterfränkischen Landkreis Rhön-Grabfeld, umgeben von der sanften Hügellandschaft des Naturparks Haßberge. Ein Ort, in dem Gäste so richtig abschalten können von der Alltagshektik und der viele spannende Überraschungen bietet. Ob in der Brauhaus-Sauna oder beim Erkunden der idyllischen Fachwerkstadt.

Den Mittelpunkt in Bad Königshofen bildet der große Marktplatz mit seinen drei Brunnen und dem mittelalterlichen Kornstein umgeben von Fachwerkhäusern, Sandsteinfassaden, schmale Gässchen und Straßen mit einem ganz eigenen Charme.

Die FrankenTherme bietet allen Erholungssuchenden den 1. Natur-Heilwassersee Deutschlands. Auf einer Fläche von 720 Quadratmetern baden Gäste hier im bis zu 30°C erwärmten Heilwasser der örtlichen Reguis-Quelle. Dabei werden die knapp 1000 Kubikmeter Wasser ausschließlich durch Kies- und Pflanzenfilter und zu 100 Prozent vollbiologisch, ohne Chlor und Chemie, aufbereitet.

Ihr Urlaubshotel Hotel Ebner***

Das Hotel befindet sich direkt am Kurpark von Bad Königshofen. Ruhig und doch nahe am Herzen der Stadt und an der FrankenTherme mit dem 1. Heilwassersee Deutschlands gelegen. Ein 3 Sterne Haus mit einer mediterranen Badelandschaft und gemütlichem Biergarten, wo es noch selbstgebackenen Kuchen gibt und Geselligkeit großgeschrieben wird. Fränkische Gemütlichkeit kommt bei unseren Musikabenden nach einem ausgedehnten Themenbuffet nicht zu kurz. Der Wirt greift noch selbst in die Tasten und lädt zum Tanzen, Singen und Schunkeln ein. Treffpunkte sind die Liegewiese und der Tretbeckenbereich.

In der mediterranen Badelandschaft mit Schwimmbad, Sauna und Dampfgrotte kann man wunderbar die Füße und die Seele baumeln lassen. Das Hotel Ebner verfügt über 60 gemütlich eingerichtete Zimmer. Natürlich alle mit Dusche/WC, Telefon und TV.

Ein behindertengerechter Ausgang und ein Lift erleichtern den Zugang. Die Gäste werden mit umfassendem Hausprogramm verwöhnt: Stadtführungen, Ausflüge, Organisation von Kutschfahrten, Brennereibesichtigung und geselligen Musikabende.

Hotel Ebner***

Zeughausstraße /Schottstraße 36
97631 Bad Königshofen
Tel. +49 (0) 9761 / 91 19-0
info@hotel-ebner.de
www.hotel-ebner.de

Termin: 14.6. – 28.6.2024, 14 Nächte

Mindestteilnehmerzahl: 16

Entfernung: ca. 360 km

Halbpension

DZ Preis p.P.	1599,- Euro
EZ Preis p.P.	1699,- Euro
DZ als EZ Preis p.P.	1799,- Euro

Leistungen:

Caritas Servicepaket bestehend aus:
Haus-zu-Haus-Transport im Rhein-Erft-Kreis
An- und Abreise in modernen Reisebussen (WC) mit regelmäßigen Pausen im Abstand von ca. 2 Stunden.
Großzügiges Platzangebot. Nach Möglichkeit eine Doppelsitzbank pro Person.
Caritas Reisebegleitung im Verlauf der gesamten Reise. Sicherungsschein, Kurtaxe.

14 Übernachtungen im DZ oder EZ inklusive Halbpension. Nutzung des Wellnessbereichs.

Wichtige Hinweise:

Der Zugang zum Hotel ist über zwei schräge Ebenen (Haupt- und Nebeneingang) zu erreichen. Im Speiseraum sind keine Barrieren vorhanden. Ein Aufzug befindet sich im Haus. Der Verbindungsgang besteht aus einer schiefen Ebene. Die Höhe der Duschwannen beträgt zwischen 12 und 15 cm. Haltegriffe sind vorhanden. Das Schwimmbad ist nur über 4 Treppenstufen zu erreichen. Sauna ist ebenerdig.



Hotel La Mer
Weißer Weg 20
26160 Bad Zwischenahn
Tel. +49 (0)4403/ 59078
info@hotel-la-mer.de
www.hotel-la-mer.de

Termin: 16.6. – 30.6.2024, 14 Nächte
Mindestteilnehmerzahl: 23
Entfernung: ca. 355 km

Halbpension

DZ mit Balkon/Terrasse	
Preis p.P.	1629,- Euro
DZ Suite Preis p.P.	1699,- Euro
EZ ohne Balkon/Terrasse	
Preis p.P.	1729,- Euro
EZ mit Balkon/Terrasse	1799,- Euro
DZ als EZ mit Balkon/Terrasse	
Preis p.P.	1899,- Euro
EZ Appartement mit Terrasse im Gästehaus Vanessa	
Preis p.P.	1899,- Euro

Leistungen:

Caritas Servicepaket bestehend aus:
Haus-zu-Haus-Transport im Rhein-Erft-Kreis
An- und Abreise in modernen Reisebussen (WC) mit regelmäßigen Pausen im Abstand von ca. 2 Stunden.
Großzügiges Platzangebot. Nach Möglichkeit eine Doppelsitzbank pro Person.
Caritas Reisebegleitung im Verlauf der gesamten Reise. Sicherungsschein, Kurtaxe.

14 Übernachtungen im DZ oder EZ
inklusive Halbpension.

Unsere Empfehlung:

Sichern Sie sich frühzeitig einen Platz und schließen Sie eine Reiserücktritts-kostenversicherung über uns ab.

Wichtige Hinweise:

Mehrheitlich für Rollatoren geeignetes Hotel.

Bad Zwischenahn

Mehr Erholung am Meer

Ein blühendes Paradies am drittgrößten Binnensee Niedersachsens unweit gelegen von der Küste Ostfrieslands und den Toren der Niederlande. Inmitten der Ammerländer Parklandschaft führen rund 380 Kilometer gut ausgeschilderte Wander- und Radwege durchs Moor, am Zwischenahner Meer entlang, vorbei an Baumschulen und wunderschön angelegten Privatgärten. Bekannt ist Bad Zwischenahn auch für seine gesundheitstouristischen Angebote, seine Wellness-Einrichtungen und seine kulinarischen Besonderheiten wie Smoortaal und Schinken, die in uralten Gaststätten angeboten werden. Besuchen Sie „Twüschenaahn“, wie der Ort auch gern auf Plattdeutsch genannt wird.

Ihr Urlaubshotel „La Mer“

Das Hotel liegt mitten im Kurgebiet von Bad Zwischenahn. Zu den Restaurants, Cafés, Geschäften, zum Zwischenahner Meer, zu den Kureinrichtungen sowie zum Hallenwellenbad mit Whirlpools, Saunalandschaft und Solarien gehen Sie nur wenige Schritte. Der Stil des Hauses ist geprägt durch eine gepflegte Atmosphäre und eine besondere Wohnkultur.

Zur kostenlosen Verfügung steht Ihnen im Hotel La Mer ein 28 Grad warmes, 5,5 m breites und 10,5 m langes Hallenbad mit wunderschönem Ausblick auf die Park- und Gartenanlage.

Ruhe und Erholung finden Sie in der liebevoll angelegten Park- und Gartenanlage mit idyllischen Teichen. Der Garten grenzt an das Landschaftsschutzgebiet des Zwischenahner Meeres. Spazier- und Wanderwege führen Sie durch eine intakte Natur, in der Sie noch viele Vogel- und Tierarten erleben können. Für die Abendstunden liegen an der Getränkebar stets eine Menge guter Weinsorten für einen gemütlichen Schoppen bereit. Getränke können auch mit aufs Zimmer genommen werden.

Das Haus bietet Ihnen wohnlich eingerichtete Zimmer mit Dusche, WC, Kabel-TV, Telefon, Minibar, Fön, teilweise Safe und Schreibtisch, fast alle mit Balkon oder Terrasse. W-Lan steht Ihnen im ganzen Haus kostenfrei zur Verfügung.



Bad Sassendorf

Erholung in gepflegter Umgebung

Bad Sassendorf zeichnet sich aus durch sein vielfältiges Angebot als Kurort mit tiefen historischen Wurzeln als auch durch eine lebendige Ortsmitte. Zauberhafte Cafés und Restaurants laden zum Verweilen ein, Boutiquen und kleine Geschäfte säumen die Straßen.

Ein Tag in der Börde Therme ist fast wie ein Tag am Meer. Neben der wohltuenden Wärme (jedes Becken verfügt über 33 Grad warmes Natursolewasser) und dem sanften Auftrieb ist es die natürliche Zusammensetzung der Salzmineralien, die den hohen Gesundheitswert eines Solebades ausmacht.

Auch schöne Ausflugsziele liegen ganz in der Nähe von Bad Sassendorf: Der Möhnesee und das Sauerland sind schnell zu erreichen und die alte Hansestadt Soest liegt nur einen Steinwurf weit entfernt.

Ihr Urlaubshotel Residenz am Malerwinkel – Das Wohlfühl-Hotel für Senioren

Das Wohlfühl-Ambiente der Residenz, die seniorengerechte Ausstattung, das Schwimmbad sowie die barrierefreie Haus- und Gartenanlage sind beste Voraussetzungen, um sich in Ruhe zu erholen und neue Energie zu schöpfen. Sie wohnen mitten im Zentrum des attraktiven Kurortes Bad Sassendorf, nur wenige Schritte entfernt vom schmucken Ortskern mit gepflegter Fachwerkatmosphäre und in unmittelbarer Nähe zum Kurpark (Skulpturen, Saline, Rosengarten).

Residenz Am Malerwinkel -
Hotel für Senioren
Wasserstraße 3
59505 Bad Sassendorf
Tel. +49 (0)2921 / 5090
info@residenz-sassendorf.de
www.residenz-bad-sassendorf.de

Termin: 17.6. – 27.6.2024, 10 Nächte
Mindestteilnehmerzahl: 23
Entfernung: ca. 160 km

Vollpension

DZ als 2 Raum App.	
Preis p.P.	1399,- Euro
EZ als 1 Raum App.	
Preis p.P.	1559,- Euro
EZ als 1,5 Raum App.	
Preis p.P.	1659,- Euro
EZ als 2 Raum App.	
Preis p.P.	1759,- Euro

Leistungen:

Caritas Servicepaket bestehend aus:
Haus-zu-Haus-Transport im Rhein-Erft-Kreis
An- und Abreise in modernen Reisebussen (WC) mit regelmäßigen Pausen im Abstand von ca. 2 Stunden.
Großzügiges Platzangebot. Nach Möglichkeit eine Doppelsitzbank pro Person.
Caritas Reisebegleitung im Verlauf der gesamten Reise. Versicherungsschein, Kurtaxe.

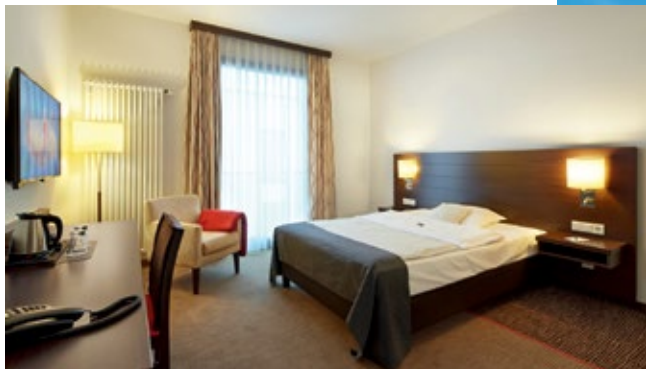
10 Übernachtungen im DZ oder EZ
inklusive Vollpension.
Schwimmbadnutzung.

Unsere Empfehlung:

Sichern Sie sich frühzeitig einen Platz und schließen Sie eine Reiserücktritts-kostenversicherung über uns ab.
Wir beraten Sie gerne!

Wichtige Hinweise:

Das Hotel ist ein komplett barrierefreies Seniorenhotel.



Best Western Plus Hotel Ostertor****
Osterstr. 52-54
32105 Bad Salzuflen
Tel. +49 (0) 5222 / 98388-0
info@ostertor.bestwestern.de
www.ostertor.bestwestern.de

Termin: 24.6. – 5.7.2024, 11 Nächte
Mindestteilnehmerzahl: 17
Entfernung: ca. 220 km

Halbpension

DZ Preis p.P. 1399,- Euro
EZ Preis p.P. 1499,- Euro

Leistungen:

Caritas Servicepaket bestehend aus:
Haus-zu-Haus-Transport im Rhein-Erft-Kreis
An- und Abreise in modernen Reisebussen
(WC) mit regelmäßigen Pausen im
Abstand von ca. 2 Stunden.

Großzügiges Platzangebot. Nach Möglich-
keit eine Doppelsitzbank pro Person.
Caritas Reisebegleitung im Verlauf der
gesamten Reise. Sicherungsschein,
Kurtaxe.

11 Übernachtungen im DZ oder EZ
inklusive Halbpension.

Unsere Empfehlung:

Sichern Sie sich frühzeitig einen Platz
und schließen Sie eine Reiserücktritts-
kostenversicherung über uns ab.
Wir beraten Sie gerne!

Wichtige Hinweise:

Seniorengeeignete Zimmer mit erhöh-
ten Betten und ebenerdigen Duschen.
Barrierefreier Zugang zu Rezeption und
Restaurant. Zwei Saunen sind über eine
kleine Schwelle erreichbar. Breite und
barrierefreie Flure im gesamten Haus.

Bad Salzuflen

Luft wie an der See – kurze Wege im Ort

Mitten in Deutschland, zwischen Teutoburger Wald und Weser, liegt das traditionsreiche und beliebte Staatsbad Salzuflen. Eingebettet in das lippische Bergland, bietet es Erholungssuchenden und Naturbegeisterten eine reizvolle Wald- und Auenlandschaft. Der weitläufige, 120 Hektar große Kur- und Landschaftspark zählt zu den größten seiner Art in Deutschland und lädt zu ausgedehnten Spaziergängen ein. Bad Salzuflen bietet aber auch eine wunderschöne historische Altstadt mit Fachwerkhäusern aus der Zeit der Weserrenaissance.

In der attraktiven Fußgängerzone mit zahlreichen Blumen, Bänken und Brunnen, vielen Geschäften, Cafés und Restaurants lässt es sich entspannt bummeln und genießen. Neun eigene Thermalsolequellen sorgen für Luft und Wasser wie an der See. Ein Bummel entlang der imposanten Gradierwerke ist so gesund und erfrischend wie ein Spaziergang am Meer. Das ganze Jahr über locken verschiedene Feste und Ausstellungen Besucher von nah und fern nach Ostwestfalen in die Stadt an der Salze.

Ihr Urlaubshotel Best Western Plus Hotel Ostertor****

Das 4 Sterne Best Western Plus Hotel Ostertor begrüßt Sie im Zentrum der Kurstadt Bad Salzuflen, umgeben vom schönen Teutoburger Wald. Das Hotel ist in das 2008 gebaute Shopping Center „Ostertor Galerie“ integriert.

Zum Kurpark mit den Gradierwerken und dem Kurhaus sind es nur 500 Meter. Die historische Altstadt mit ihren Fachwerkhäusern ist wenige Gehminuten entfernt. Hier fängt der Urlaub schon in der Lobby an, die Fahrstühle bringen Sie direkt zu Ihren Zimmern. Die Hotelzimmer sind komfortabel ausgestattet mit Klimaanlage, Haartrockner, Satelliten-TV, High Speed Internet, Flachbildfernseher, Schreibtisch und vielem mehr. Sauna und Dampfbad bieten Ihnen erholsame Stunden.

Bayrische Bierspezialitäten aus der Brauerei Hofbräu München und zünftige Speisen, eine urige Atmosphäre und nette Menschen, die die Geselligkeit schätzen: Es gibt viele gute Gründe, das neue Lokal im Best Western Plus Hotel Ostertor zu besuchen. Hier gibt es Sky-TV-Übertragungen zu allen wichtigen Fußball-Events. Gönnen Sie sich ein paar nette Stunden im Hofbräu und lassen Sie die bayrische Gastlichkeit schmecken. Freuen Sie sich auf das Hotel am Ostertor!



Bad Lauterberg

Gesundheitsurlaub im romantischen Südharz

Der Kurort im sonnigen Südharz überrascht mit seinen vielen kleinen romantischen Gassen und Fachwerkhäusern. Die Einkaufsmeile lädt mit vielen Cafés, Eisdielen, Schokolaterie, Kaffeerösterei, hochwertigen Bekleidungsgeschäften, ausgezeichnetem Buchhandel und vielfältigen Boutiquen zum Verweilen und Bummeln ein.

Bad Lauterberg als ältestes Kneipp-Heilbad Norddeutschlands bietet beste Voraussetzungen für einen erholsamen Gesundheitsurlaub. Das Städtchen liegt inmitten herrlicher Natur mit gesunder Luft und umgeben von viel frischem klarem Wasser und sprudelnden Quellen und Bächen. Bad Lauterberg bietet viele Ausflugsmöglichkeiten in direkter Umgebung wie zum Beispiel den Wiesenbeker Teich, welcher als Weltkulturerbe zum Oberharzer Wasserregal zählt, das Café des Lauterberger Imkers oder zur großen Trinkwassertalsperre in Richtung Braunlage sowie zum Bismarckturm, der Burgseilbahn und der Steinkirche Scharzfeld.

Ihr Urlaubshotel Parkhotel Weber-Müller****

Das Hotel ist umgeben von herrlichen Harzer Wäldern und in Bad Lauterberg am wunderschönen Kurpark gelegen. Genießen Sie die ruhige Atmosphäre in einem der schönen Einzel- oder Doppelzimmer. Alle Zimmer sind mit Dusche, WC, Balkon, Schreibtisch, TV, Bademantel, Fön und Badeaccessoires, wie Duschgel, Shampoo, Seife, etc. ausgestattet. Das Hotel verfügt über 2 Fahrstühle und einen Treppenlift.

Der Wellnessbereich zeichnet sich durch ein 144 qm großes Schwimmbad mit Gegenstromanlage und Massagedüsen aus. Relaxen Sie in der 90°Grad Edelsteinsauna, 60°Grad Sanarium, 48°Grad Dampfbad oder in der Infrarotwärmekabine. Im parkähnlichen großen Garten erleben Sie die Sonnenstrahlen auf den Schaukelliegen, in den Strandkörben und den vielseitigen Sitzmöglichkeiten. Jeder, der mag, kann gerne an der Wassergymnastik im Schwimmbad oder an der Hallengymnastik sowie an den Traumreisen zur Entspannung teilnehmen.

Lernen Sie Bad Lauterberg und seine Umgebung durch die täglichen Ausflüge mit dem Hausbus kennen. Die Fahrten bringen Sie z.B. kostenfrei zum Wiesenbeker Teich, welcher als Weltkulturerbe zum Oberharzer Wasserregal zählt, zum Café des Lauterberger Imkers oder zur großen Trinkwassertalsperre in Richtung Braunlage.

Parkhotel Weber-Müller****
Sebastian-Kneipp-Promenade 33
37431 Bad Lauterberg
Tel. +49 (0) 55 24 / 960 - 0
urlaub@harz-parkhotel.de
www.harz-parkhotel.de

Termin: 9.7. – 19.7.2024, 10 Nächte

Mindestteilnehmerzahl: 16

Entfernung: ca. 360 km

Halbpension

DZ Exklusiv Preis p.P.	1399,- Euro
EZ Standard Preis p.P.	1499,- Euro
EZ Exklusiv Preis p.P.	1599,- Euro

Leistungen:

Caritas Servicepaket bestehend aus:
Haus-zu-Haus-Transport im Rhein-Erft-Kreis
An- und Abreise in modernen Reisebussen (WC) mit regelmäßigen Pausen im Abstand von ca. 2 Stunden.
Großzügiges Platzangebot. Nach Möglichkeit eine Doppelsitzbank pro Person.
Caritas Reisebegleitung im Verlauf der gesamten Reise. Sicherungsschein, Kurtaxe.

10 Übernachtungen im DZ oder EZ Halbpension mit 3 Gang Menü am Abend.

Nutzung des Wellnessbereichs.

Rundum – Sorglospaket bestehend aus:
Begrüßungssekt mit anschließender Hausführung, Kofferservice, 1 x Themenabend mit begleitendem Menü, 1 x Grillabend im Garten mit Musik, 1 x Bingo-Abend, 1 x Kaffeetrinken mit selbstgebackenem Blechkuchen im Wintergarten, 1 x Bowle-Abend. Wassertreten hinterm Haus, tägliche Fahrten mit dem Hausbus in die nähere Umgebung, Hallengymnastik, Wassergymnastik und Traumreisen.

Unsere Empfehlung:

Sichern Sie sich frühzeitig einen Platz und schließen Sie eine Reiserücktritts-kostenversicherung über uns ab.
Wir beraten Sie gerne!

Wichtige Hinweise:

Das Hotel ist nicht komplett barrierefrei.
Es sind ggf. ein paar Stufen zu überwinden



Landhotel Spessartruh
Wiesenerstrasse 129
97833 Frammersbach
Tel. 09355 / 7443
landhotel@spessartruh.de
www.landhotel-spessartruh.de

Termin: 14.7. – 21.7.2024, 7 Nächte
Mindestteilnehmerzahl: 17
Entfernung: ca. 270 km

Halbpension

DZ Preis p.P. 899,- Euro
DZ als EZ Preis p.P. 999,- Euro

Leistungen:

Caritas Servicepaket bestehend aus:
Haus-zu-Haus-Transport im Rhein-Erft-Kreis
An- und Abreise in modernen Reisebussen
(WC) mit regelmäßigen Pausen im
Abstand von ca. 2 Stunden.
Großzügiges Platzangebot. Nach Möglich-
keit eine Doppelsitzbank pro Person.
Caritas Reisebegleitung im Verlauf der
gesamten Reise. Sicherungsschein,
Kurtaxe.

7 Übernachtungen im DZ oder EZ
Halbpension.
Nutzung des Wellnessbereichs.

Unsere Empfehlung:

Sichern Sie sich frühzeitig einen Platz
und schließen Sie eine Reiserücktritts-
kostenversicherung über uns ab.
Wir beraten Sie gerne!

Wichtige Hinweise:

Das Hotel ist seniorenfreundlich und
barrierefrei.

Frammersbach

Erholung im Naturpark Spessart

Der staatlich anerkannte Erholungsort liegt zwischen Würzburg und Aschaffenburg mitten im Naturpark Spessart. Der Hauptort liegt am Zulauf des Laubersbachs zur Lohr. Frammersbach kann eine große Bandbreite gastronomischer Betriebe vorweisen, von fränkisch-bodenständig bis zum Gourmetlokal.

Dem Urlauber stehen zahlreiche Aktivitäten wie Kegeln, Wassertreten, Planwagenfahrten, Heimat- und Schneidermuseum, Berghütten mit Bewirtung, Brauerei, Kulturwanderweg, Waldlehrpfad, Feuchtwiesenweg und zahlreiche kleine blumengeschmückte Parkanlagen zur Verfügung. Das Sortiment der Fachgeschäfte in Frammersbach reicht von einheimischen Produkten (Holzverarbeitung) bis hin zu Modegeschäften. In wenigen Minuten sind sie mit dem Bus in Lohr am Main.

Ihr Urlaubshotel Landhotel Spessartruh

In ruhiger Lage mit Panoramablick auf die Spessartberge werden Sie einen erholsamen Urlaub verbringen. Die zentrale Lage im Spessart zwischen Bad Orb und Würzburg ist der ideale Ausgangspunkt für Ausflüge nah und fern.

Das Hotel ist barrierefrei und seniorenfreundlich. Es bietet Ihnen komfortable, seniorenfreundliche Gästezimmer mit Flachdusche, WC, Föhn, Safe, Flach-TV, W-Lan, Haltegriffen an Toiletten, Duschen und größtenteils mit Balkon. TV- und Leseraum finden Sie im Erdgeschoss.

Alle Räumlichkeiten sind mit Aufzügen vom Parkplatz aus erreichbar. In der großzügigen Badelandschaft findet man das 70 Quadratmeter umfassende Hallenbad (30 Grad, Wassertiefe 1,37 m, barrierefrei zu erreichen), die Finnensauna, Dampfbad, Infrarotkabine, Grotten-
dusche, Trinkbrunnen, Fußbäder, Umkleidekabinen sowie Toiletten vor.



Bad Breisig

Wohlfühlurlaub am romantischen Rhein

Wo sich Rhein und Ahr ihren Weg durch das Rheinische Schiefergebirge bahnen, liegt die beschauliche Kurstadt Bad Breisig. Den Urlauber erwartet eine Kurstadt, die sich seit nun 100 Jahren dem menschlichen Wohlbefinden verschrieben hat. Bereits 1914 konnte die erste warme Quelle des sogenannten Geyr-Sprudels erbohrt werden, die auch heute noch die „Römer-Thermen“ unweit der Rheinpromenade mit Heilwasser aus einer Tiefe von rund 600 Metern versorgt.

Hier macht der Romantische Rhein seinem Namen alle Ehre: Kleine Orte mit herrlicher Fachwerkkulisse, romantischen Gässchen und spannenden Sehenswürdigkeiten erwarten Sie. Genießen Sie die einzigartige Landschaft bei einem Schiffsausflug auf dem Rhein oder einer Fahrt mit dem „Vulkanexpress“ ins Brohltal. Zum Laacher See und der berühmten Benediktinerabtei Maria Laach ist es nur ein Katzensprung. Mit dem im Preis inbegriffenen Gästeticket können Sie viele Ziele der Umgebung mit Bus oder Bahn kostenlos erreichen.

Ihr Urlaubshotel Zur Mühle***superior

Direkt am wunderschönen Mittelrhein, im Ortskern von Bad Breisig, finden Sie unser Hotel Zur Mühle – inmitten des hoteleigenen Parks mit vielen alten Bäumen. Seit über 90 Jahren ist die ehemalige Mühle in Familienbesitz und wird mittlerweile in der vierten Generation als Hotel geführt.

Genießen Sie Ruhe, Vogelgezwitscher und einen herrlichen Blick auf den Rhein mit seinen vorbeifahrenden Schiffen, die zum Greifen nah scheinen. Insgesamt bietet das Haus 31 Gästezimmer, einige davon mit Balkon und Rheinblick, andere ausgerichtet zum hoteleigenen Park. Alle Zimmer sind ausgestattet mit Dusche und WC, Telefon und TV. Sie sind entweder stufenlos mit dem Lift oder über eine kleine Treppe mit sechs Stufen erreichbar. Das Hallenbad (5m x 10m) lädt mit angenehmen 28°C zum Schwimmen ein. An sonnigen Tagen können Sie den direkten Zugang zur Liegewiese nutzen und auf den vor Ihnen fließenden Rhein blicken.

Hotel Zur Mühle***superior
Koblenzer Str. 15
53498 Bad Breisig
Tel. +49 (0) 2633 / 2006-0
info@zurmuehlebreisig.de
www.zurmuehlebreisig.de

Termin: 28.7. – 11.8.2024, 14 Nächte
Mindestteilnehmerzahl: 15
Entfernung: ca. 70 km

Halbpension

DZ Preis p.P.	1599,- Euro
EZ Preis p.P.	1759,- Euro
EZ Balkon/Rheinblick Preis p.P.	1899,- Euro
DZ als EZ Preis p.P.	1899,- Euro

Leistungen:

Caritas Servicepaket bestehend aus:
Haus-zu-Haus-Transport im Rhein-Erft-Kreis
An- und Abreise in modernen Reisebussen
(WC) mit regelmäßigen Pausen im
Abstand von ca. 2 Stunden.
Großzügiges Platzangebot. Nach Möglich-
keit eine Doppelsitzbank pro Person.
Caritas Reisebegleitung im Verlauf der
gesamten Reise. Sicherungsschein,
Kurtaxe.

14 Übernachtungen im DZ oder EZ
Halbpension, Nutzung des Hallenbads.

Unsere Empfehlung:

Sichern Sie sich frühzeitig einen Platz
und schließen Sie eine Reiserücktritts-
kostenversicherung über uns ab.
Wir beraten Sie gerne!

Wichtige Hinweise:

Das Hotel ist mehrheitlich barrierefrei.
Der Zugang zu den Zimmern ist barri-
erefrei oder teilweise über eine Treppe
mit sechs Stufen. Alle Zimmer haben
Dusche. Teilweise sind diese ebenerdig,
teilweise mit etwas höherem Einstieg.



Best Western Premier Park Hotel & Spa****superior
Peter-Hartmann-Allee 4
33175 Bad Lippspringe
Tel: +49 (0) 5252 963-417
info@parkhotel-lippspringe.de
www.parkhotel-lippspringe.de

Termin: 29.7. – 9.8.2024, 11 Nächte
Mindestteilnehmerzahl: 18
Entfernung: ca. 200 km

Halbpension

DZ Preis p.P. 1949,- Euro
EZ Preis p.P. 2229,- Euro

Leistungen:

Caritas Servicepaket bestehend aus:
Haus-zu-Haus-Transport im Rhein-Erft-Kreis
An- und Abreise in modernen Reisebussen
(WC) mit regelmäßigen Pausen im
Abstand von ca. 2 Stunden.
Großzügiges Platzangebot. Nach Möglich-
keit eine Doppelsitzbank pro Person.
Caritas Reisebegleitung im Verlauf der
gesamten Reise. Sicherungsschein,
Kurtaxe.

11 Übernachtungen im DZ oder EZ Halb-
pension, Nutzung der Wellnesslandschaft.

Unsere Empfehlung:

Sichern Sie sich frühzeitig einen Platz
und schließen Sie eine Reiserücktritts-
kostenversicherung über uns ab.
Wir beraten Sie gerne!

Wichtige Hinweise:

Seniorengerechte Zimmer mit geringer
oder keiner Duscheinstiegshöhe und
erhöhten Betten. Stufenloser Zugang
zur Rezeption, Restaurant, Frühstücks-
bereich, Hotelbar und Parkterrasse. Alle
Flure sind besonders breit und rollstuhl-
geeignet. Der Wellnessbereich ist leider
nicht komplett barrierefrei.

Bad Lippspringe

Verwöhnt von der Natur

Am Fuße des Teutoburger Waldes und vor den Toren der Domstadt Paderborn gelegen, grenzt der heilklimatische Kurort der Premium Class direkt an die ebene Heidelandschaft der Senne. Es erwartet Sie eine einzigartige Park- und Waldlandschaft, idyllisch gelegene Quellen und viel Natur – alles direkt vor der Hotelertür!

Der neu gestaltete Kaiser-Karls-Park mit seiner imposanten, beleuchteten Fontaine, seiner Waldkulisse, seinen Blumenmeeren und wahren Blütenexplosionen ist zugleich Höhepunkt und Herzstück des Landesgartenschaugeländes. Nicht umsonst nennt man Bad Lippspringe eine Blumenstadt, denn drei ganz unterschiedlich gestaltete Kurparks prägen das Stadtbild: Der weitläufige Arminiuspark mit seinem alten Baumbestand, der urwüchsige und naturbe-
lassene Jordanpark und der Kaiser-Karls-Park, der das Herzstück der Gartenschau ist.

Mit der Lippequelle, die Bad Lippspringe den Namen verleiht, der Jordanquelle, an der Karl der Große die Sachsen taufen ließ, sowie drei mineralhaltigen Heilquellen ist das sympathische Kurstädtchen auch als Stadt der Quellen bekannt und darf zugleich das Prädikat eines staatlich anerkannten Heilbades führen.

Ihr Urlaubshotel Best Western Premier Park Hotel & Spa****superior

Erleben Sie Wellness, Entspannung und unsere regional geprägte frische Küche mit mediter-
ranem Twist in der Gartenschau-Stadt bei Paderborn. Das Wellness- und Urlaubshotel bietet
einen einzigartigen Blick auf die Park- und Waldkulisse des neu gestalteten Kaiser-Karls-Parks
– Herzstück der Landesgartenschau 2017.

Die 135 Zimmer und Juniorsuiten des 4-Sterne-Superior-Hotels entsprechen allen An-
forderungen eines modernen Reisenden. In der hoteleigenen Wellnesslandschaft Arminius
Therme & Spa mit Kamin-Ruhelounge, Gartensauna und Natur-Schwimmteich bleiben für
den anspruchsvollen Wellness-Gast auf über 1.500qm garantiert keine Wünsche offen!
Hier können Sie nach Herzenslust schwimmen, saunieren und sich bei wohltuenden Spa-
Anwendungen verwöhnen lassen. Auch ein großzügiger Fitnessbereich steht zur Verfügung.



Bad Staffelstein

Kur und Erholung nach Adam Riese

Mitten im „Gottesgarten am Obermain“ liegt Bad Staffelstein mit dem prunkvollen, von den Brüdern Dientzenhofer erbauten Kloster Banz auf einem Bergsporn und der strahlenden barocken Wallfahrtskirche Vierzehnheiligen, das berühmte Meisterwerk Balthasar Neumanns aus dem 18. Jahrhundert. Zwischen den beiden beeindruckenden Bauwerken fließt die Lebensader Main und über allem erhebt sich der markante Staffelberg auf dem sich einst ein keltisches Oppidum befand. Die historische Stadt am Obermain punktet gleichermaßen mit reicher Geschichte, Sehenswürdigkeiten von Weltrang, einer der schönsten Naturlandschaften im ganzen Land und als Heilbad und Ort der Gesundheit noch dazu mit der wärmsten und stärksten Thermalsole Bayerns.

Im modernen Kurzentrum finden gesundheitsbewusste Besucher die vielfach ausgezeichnete Obermain Therme. Ein wahrer Ort der Erholung ist auch der angrenzende Kurpark. Dort dürfen die Besucher beim Spaziergehen die wertvolle Bad Staffelsteiner Sole einatmen, die in den Gradierwerken vernebelt wird – eine echte Wohltat für Lunge und Atemwege. Im Sommer ermöglichen Konzerte und Aufführungen auf der idyllischen Seebühne und im kleinen Brückentheater unbeschwertem Kulturgenuss mitten im Grünen. Der berühmteste Sohn der Stadt ist Adam Riese, der sprichwörtliche Rechenmeister und Mathematiker. Durch seine Rechenbücher gab er dem einfachen Volk Einblick in die Bedeutung und Anwendbarkeit der Mathematik in vielen Bereichen des täglichen Lebens.

Ihr Urlaubshotel Best Western Plus an der Obermaintherme****

Wer sich richtig verwöhnen lassen will, ist im Best Western Plus Kurhotel an der Obermaintherme genau richtig. Das 4 Sterne Hotel ist am Ortsrand ruhig an der Obermain Therme gelegen. 25 Innen- und Außenbecken – 3.000 m² Wasserfläche – 15.000 m² fünf Sterne Saunalandschaft. Erholung pur! Viele Rückzugsmöglichkeiten bietet der Wellnessbereich mit Schwimmbad und vier Saunen.

Ein riesiges Frühstücksbuffet, das ThermenMeer der benachbarten Obermain Therme (über einen Bademantelgang erreichbar), hoteleigenes VITUS SPA, Sky Film- und Sportprogramm, eine gepackte Leihbadetasche und 1 Flasche Mineralwasser. Am Abend erwarten Sie fränkische und überregionale Leckereien im Rahmen Ihrer Halbpension. Tagsüber lockt die angrenzende Obermain Therme mit einem Sport- und Aktivprogramm.

Alternativ lädt die Region mit ihrem Kurpark, der Wallfahrtbasilika Vierzehnheiligen, Kloster Banz und dem Staffelberg zur Bewegung ein. Nordic Walking Stöcke und Fahrräder können am Hotel ausgeliehen werden.

Best Western Plus Kurhotel an der Obermaintherme****
Am Kurpark 7
96231 Bad Staffelstein
Tel. +49 (0) 09573 / 333 152
info@kurhotel-staffelstein.de
www.kurhotel-staffelstein.de

Termin: 4.8. – 18.8.2024, 14 Nächte
Mindestteilnehmerzahl: 16
Entfernung: ca. 440 km

Halbpension

DZ Preis p.P.	2599,- Euro
EZ Preis p.P.	2729,- Euro

Leistungen:

Caritas Servicepaket bestehend aus:
Haus-zu-Haus-Transport im Rhein-Erft-Kreis
An- und Abreise in modernen Reisebussen (WC) mit regelmäßigen Pausen im Abstand von ca. 2 Stunden.
Großzügiges Platzangebot. Nach Möglichkeit eine Doppelsitzbank pro Person.
Caritas Reisebegleitung im Verlauf der gesamten Reise. Sicherungsschein, Kurtaxe.

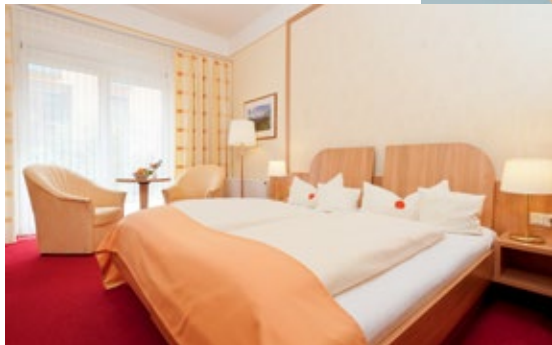
14 Übernachtungen im DZ oder EZ inklusive Halbpension, Nutzung des Wellnessbereichs.

Unsere Empfehlung:

Sichern Sie sich frühzeitig einen Platz und schließen Sie eine Reiserücktritts-kostenversicherung über uns ab. Wir beraten Sie gerne!

Wichtige Hinweise:

Seniorengerechte Zimmer mit einer Duscheinstiegshöhe von ca. 15 cm. Barrierefreier Zugang zur Rezeption, zu den Restaurants, zur Lounge und zur Terrasse und zum hoteleigenen Spa. Barrierefreier Zugang über einen Bademantelgang zur Obermain Therme.



Hotel am Vitalpark****superior
In der Leineau 2
37308 Heilbad Heiligenstadt |
Tel. +49 (0) 3606 6637-820
info@hotel-am-vitalpark.de
www.hotel-am-vitalpark.de

Termin: 5.8. – 15.8.2024, 10 Nächte
Mindestteilnehmerzahl: 16
Entfernung: ca. 320 km

Halbpension

DZ Preis p.P. 1479,- Euro
EZ Preis p.P. 1579,- Euro

Leistungen:

Caritas Servicepaket bestehend aus:
Haus-zu-Haus-Transport im Rhein-Erft-Kreis
An- und Abreise in modernen Reisebussen
(WC) mit regelmäßigen Pausen im
Abstand von ca. 2 Stunden.
Großzügiges Platzangebot. Nach Möglich-
keit eine Doppelsitzbank pro Person.
Caritas Reisebegleitung im Verlauf der
gesamten Reise. Sicherungsschein,
Kurtaxe.

10 Übernachtungen im DZ oder EZ
inklusive Halbpension. Nutzung der
großen Badelandschaft mit 1.000 m²
Wasserfläche.
Nutzung der einzigartigen Saunalandschaft
mit 7 verschiedenen Saunen und Dampf-
bädern. Nutzung der Kardiogeräte im
Fitnessstudio „Vital & Fit“

Unsere Empfehlung:

Sichern Sie sich frühzeitig einen Platz
und schließen Sie eine Reiserücktritts-
kostenversicherung über uns ab.
Wir beraten Sie gerne!

Wichtige Hinweise:

Das Hotel und die Bade- und Saunaland-
schaft sind barrierefrei.

Heilbad Heiligenstadt

Das Sole-Heilbad in Thüringen

Heilbad Heiligenstadt ist die Kreisstadt des Landkreises Eichsfeld in Thüringen und ein anerkanntes Sole-Heilbad. In den verwinkelten Gassen der Altstadt mit ihren liebevoll gepflegten Fachwerkhäusern laden kleine Cafés, gemütliche Restaurants und die belebte Wilhelmstraße zum Verweilen ein. Zu den besonderen Sehenswürdigkeiten der Stadt zählen das Literaturmuseum Theodor Storm, das Eichsfelder Heimatmuseum, das barocke Mainzer Schloss auf dem Friedensplatz und die Klausmühle.

Die Stadt besticht durch ihre zahlreichen Kirchen und Kapellen. Die prächtige Kirche St. Marien mit ihren beiden achteckigen Portaltürmen oder die St. Annen-Kapelle mit einer der ältesten Marienfiguren des Eichsfelds gehören zu den beliebtesten touristischen Zielen in Heiligenstadt. Als Heilbad bietet Heiligenstadt auch Kurgästen zahlreiche Erholungsangebote. Der Vitalpark mit sechs verschiedenen Schwimm- und Badebereichen, sieben Saunen und Dampfbädern, Wellnessangeboten und dem malerisch wirkenden Wasserfall im Heinrich-Heine-Kurpark lässt für den Besucher und Kurgast keine Wünsche offen.

Ihr Urlaubshotel Hotel am Vitalpark****superior

Das ****Superior Hotel liegt im idyllischen Kurort von Heilbad Heiligenstadt und ist umgeben von Wiesen und Wäldern. Der perfekte Ort also, um anzukommen, tief durchzuatmen und sich von der ersten Minute an wohlzufühlen. Der Heinrich-Heine-Kurpark und das Stadtzentrum sind in wenigen Minuten vom Hotel aus bequem zu Fuß erreichbar.

Bereits am Morgen starten Sie mit dem vielseitigen und reichhaltigen Frühstücksbuffet mit warmen und kalten Speisen, frischem Obst, gesunden Müslis und süßen Komponenten in den Tag. Zwischendurch bietet Ihnen das Bistro „Leineau“ mit Terrasse eine Auswahl an kleinen Snacks, regionalen Kuchen oder Eis. Im eleganten Ambiente des Restaurants „Theodor Storm“ werden Sie am Abend vom Küchenteam mit saisonalen Gerichten verwöhnt. Bequem über einen Bademantelgang gelangen Sie in den Vitalpark. Auf einer Gesamtfläche von 4.500 Quadratmetern entdecken Sie dort eine Erlebniswelt aus Wasser, Wellness, Fitness und Wohlfühl-treatments.

Nach einem erlebnisreichen Tag genießen Sie die Gemütlichkeit der großzügig eingerichteten Standard-Doppelzimmer. Größtenteils sind diese mit französischem Balkon bzw. Terrasse ausgestattet und verfügen über jeglichen Komfort wie Bad mit schwellenloser Dusche, Schreibtisch, Sitzgelegenheiten, Minibar, Kaffee- & Teestation, Fernseher und Telefon.



Bad Waldliesborn

Einfach mal die Seele baumeln lassen

Bad Waldliesborn ist ein toller Ausgangspunkt für Ihren Urlaub. Entdecken Sie die historische Innenstadt und die Umgebung auf einer der vielen Spazier- und Radrouten und genießen Sie eine Pause im Kurpark oder im Grünen Winkel an der Lippe.

Die Stadt bietet das ganze Jahr über vielfältige Sehenswürdigkeiten, Events und Freizeitaktivitäten. Relaxen Sie auf einem der Kurparksofas. Im staatlich anerkannten Heilbad stehen Entschleunigung und Gesundheit an erster Stelle. Bummeln Sie entspannt durch die Altstadt oder lassen Sie sich von Stadtführern ins historische Lippstadt entführen.

Schokofans können bei einem Seminar in PETERS SchokoWelt köstliche Pralinen selbst herstellen.

Ihre Urlaubshotel Haus Holtdirk***

In ruhiger Lage, mitten im Grünen, abseits von Hektik mit Blick über den hauseigenen Park, genießen Sie Ihren Urlaub in einem der 35 liebevoll eingerichteten Einzel- und Doppelzimmer. Alle Räumlichkeiten sind sicher und barrierefrei zu erreichen. Das Haupthaus bietet großzügige Aufenthalts- und Gruppenräume sowie einen Lift; vorzügliche vitaminreiche Küche mit täglich wechselndem Frischebuffet, vegetarischer oder Schon- und Diabetikerkost, Menüwahl.

Das Haus verfügt über große Terrassen mit idyllischer Parkanlage sowie Liegewiesen und Ruhezonen. Im direkten Anschluss befinden sich Waldwanderwege sowie das Haus des Gastes und das Kurtheater.

Barrierefreie Zimmer, alle mit Dusche/ WC, Fön, Radio, Kabel-TV, Telefon, auf Wunsch kostenfreies W-Lan, Diätküche und Schonkost, Aromamassagen, Sauna mit Wohlfühloase und Naturheilpraxis.

Haus Holtdirk***

Quellenstraße 80

59556 Bad Waldliesborn

Tel. +49 (0)2941/ 9415-0

kontakt@haus-holtdirk.de

www.haus-holtdirk.de

Termin: 7.8. – 21.8.2024, 14 Nächte

Mindestteilnehmerzahl: 23

Entfernung: ca. 170 km

Vollpension

DZ Preis p.P. 1590,- Euro

EZ Preis p.P. 1690,- Euro

Leistungen:

Caritas Servicepaket bestehend aus:
 Haus-zu-Haus-Transport im Rhein-Erft-Kreis
 An- und Abreise in modernen Reisebussen (WC) mit regelmäßigen Pausen im Abstand von ca. 2 Stunden.
 Großzügiges Platzangebot. Nach Möglichkeit eine Doppelsitzbank pro Person.
 Caritas Reisebegleitung im Verlauf der gesamten Reise. Sicherungsschein, Kurtaxe.

14 Übernachtungen im DZ oder EZ inklusive Vollpension.

Wichtige Hinweise:

Das Hotel ist für Rollatoren geeignet.



Hotel Belvedere
Jahnstr. 42
63619 Bad Orb
Tel. +49 (0) 06052/91660
info@belvedere-hotel-app.de
www.belvedere-hotel-app.de

Termin: 13.8. – 26.8.2024, 13 Nächte
Mindestteilnehmerzahl: 16
Entfernung: ca. 250 km

Vollpension

DZ Preis p.P.	1399,- Euro
EZ Preis p.P.	1489,- Euro
EZ klein Preis p.P.	1389,- Euro

Leistungen:

Caritas Servicepaket bestehend aus:
Haus-zu-Haus-Transport im Rhein-Erft-Kreis
An- und Abreise in modernen Reisebussen
(WC) mit regelmäßigen Pausen im
Abstand von ca. 2 Stunden.
Großzügiges Platzangebot. Nach Möglich-
keit eine Doppelsitzbank pro Person.
Caritas Reisebegleitung im Verlauf der
gesamten Reise. Sicherungsschein,
Kurtaxe.

13 Übernachtungen im DZ oder EZ
inklusive Vollpension

Unsere Empfehlung:

Sichern Sie sich frühzeitig einen Platz
und schließen Sie eine Reiserücktritts-
kostenversicherung über uns ab.
Wir beraten Sie gerne!

Wichtige Hinweise:

Die Zimmer sowie der Speisesaal sind
alle mit dem Rollator zu erreichen, es gibt
nur Duschen in den Zimmern.

Bad Orb

Urlaub in gepflegter Umgebung

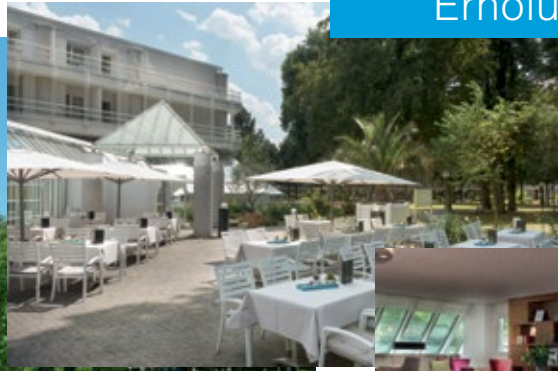
Bad Orb ist eine Kurstadt zwischen bewaldeten Bergen im Naturpark Spessart. Mitten im Bad Orber Kurpark steht eines der Wahrzeichen Bad Orbs: Das Gradierwerk. Wie auch in der Toskana Therme setzt Bad Orb im Indoor-Gradierwerk auf ein Gesundheits- und Entspannungskonzept, bei dem Musik und Licht eine begleitende Rolle spielen. Der Aufenthalt im Indoor-Gradierwerk ist besonders bei Atemwegserkrankungen, Asthma bronchiale und Allergien zu empfehlen.

Ihr Urlaubshotel Hotel Belvedere

Fühlen Sie sich vom ersten Moment geborgen in diesem familiär geführten Hotel. In den gepflegten Kurpark gelangen Sie direkt über den privaten Weg und somit auch zur Saline. Ein Ort zum Erholen und Entschleunigen. Die Toskana Therme, Konzerthalle oder die schöne Altstadt mit Cafés befinden sich in unmittelbarer Nähe.

Das Haus verfügt über einen geräumigen Speisesaal mit einer abwechslungsreichen Menükarte. Die Zimmer sind alle mit Balkon und ein Lift bringt Sie in jede Etage. Für geselliges Beisammensein stehen Ihnen entsprechende Gemeinschaftsräume oder der Garten zu Verfügung.

Ausflugsmöglichkeiten in der Umgebung sind Lohr am Main mit Schifffahrt, Aschaffenburg, Büdingen, Gelnhausen, Fulda und eine Spessarttrundfahrt. Bad Orb selbst bietet unter anderem Stadtführungen, Fahrt mit der Dampflok oder Kutschfahrten an.



Bad Mergentheim

Das Liebliche Taubertal und die Romantische Straße

Erleben Sie die Urlaubs- und Gesundheitsstadt Bad Mergentheim inmitten des Lieblichen Taubertals und direkt an der Romantischen Straße. Die charmante Altstadt lädt zum Flanieren, Verweilen und Genießen ein. Blühende Wiesen entlang der Tauber, sonnenverwöhnte Weinberge, eine der schönsten Parkanlagen Deutschlands, die quirlige Fußgängerzone mit attraktiven Geschäften und lebhaften Cafés und das imposante Residenzschloss Mergentheim mit Museum machen Ihren Aufenthalt in Bad Mergentheim zu einem Erlebnis.

Diese Sehenswürdigkeiten sollten Sie auf keinen Fall verpassen: Residenzschloss Mergentheim, Marktplatz mit Zwillingshäusern, Milchlingsbrunnen und altes Rathaus, Kurpark, Schlosspark, Münster St. Johannes, Marienkirche, Schlosskirche, Solymar Therme, Münsterschatz, Stuppacher Madonna, Wildpark.

Ihr Urlaubshotel Best Western Premier Parkhotel Bad Mergentheim****superior

Das lichtdurchflutete Kurhotel liegt im Herzen des Wein- und Wanderparadieses „Liebliches Taubertal“ mit Blick in eine der schönsten Kurparkanlagen Deutschlands. Es gibt einen ebenerdigen Zugang vom Hotel durch den Kurpark in die Innenstadt und zum Deutschordensmuseum.

Das 4-Sterne Best Western Premier Parkhotel Bad Mergentheim erwartet Sie inmitten einer der schönsten Kuranlagen Deutschlands. Das Haus bietet Ihnen 116 komfortabel eingerichtete Zimmer und Suiten mit Blick in Richtung Kurpark, mit Bad/WC, Haartrockner, Balkon oder Loggia, Radio, Flat - TV, Minibar, Kaffee- und Teestation, W-Lan und Telefon.

Genießen: Das reichhaltige Best Western-Fit-Frühstück stimmt Sie auf den Tag ein. Im Parkrestaurant VUE und auf der Empore werden regionale und mediterran inspirierte Spezialitäten serviert. Die idyllische Kurparkterrasse lädt bei schönem Wetter zum Genießen und Entspannen ein. Den Abend beschließen Sie in unserer Hotelbar bei einem kühlen Bier oder einem leckeren Cocktail. Nehmen Sie in unserer hauseigenen Beautyfarm und Physiotherapie Massagen und Bäder ein. Das Hotel verfügt über Hallenbad, Sauna und Fitnessraum.

Best Western Premier Parkhotel
Bad Mergentheim****superior
Lothar Daiker Straße 6
97980 Bad Mergentheim
Tel. +49 (0) 7931 / 539 810
info@parkhotel-mergentheim.bestwestern.de
www.parkhotel-mergentheim.bestwestern.de

Termin: 29.8. – 8.9.2024, 10 Nächte
Mindestteilnehmerzahl: 17
Entfernung: ca. 340 km

Halbpension	
DZ Preis p.P.	1359,- Euro
EZ Preis p.P.	1559,- Euro

Leistungen:

Caritas Servicepaket bestehend aus:
Haus-zu-Haus-Transport im Rhein-Erft-Kreis
An- und Abreise in modernen Reisebussen
(WC) mit regelmäßigen Pausen im
Abstand von ca. 2 Stunden.
Großzügiges Platzangebot. Nach Möglich-
keit eine Doppelsitzbank pro Person.
Caritas Reisebegleitung im Verlauf der
gesamten Reise. Sicherungsschein,
Kurtaxe.

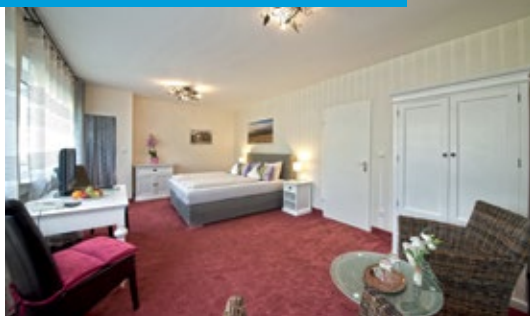
10 Übernachtungen im DZ oder EZ
inklusive Halbpension,
Nutzung von Hallenbad, Sauna (ggf.
gegen Gebühr) und Fitness Raum

Unsere Empfehlung:

Sichern Sie sich frühzeitig einen Platz
und schließen Sie eine Reiserücktritts-
kostenversicherung über uns ab.

Wichtige Hinweise:

Duschen haben eine Einstiegshöhe von
20 cm. Restaurant und Fahrstuhl sind
rollatorengerecht. In den Zimmern gibt
es ggf. Engpässe, die mit Rollatoren
schlecht zu bewältigen sind. Zugang vom
Restaurant in den Kurpark über Treppen-
stufen. Ebenerdiger Zugang zum Kurpark
ist durch den Haupteingang und über den
Gehweg am Hotel gewährleistet.



Hotel Jägerhof
Wernerzer Str. 7a
97769 Bad Brückenau
Tel. +49 (0) 09741/ 910 70
info@hotel-jaegerhof.de
www.hotel-jaegerhof.de

Termin: 2.9. – 14.9.2024, 12 Nächte
Mindestteilnehmerzahl: 17
Entfernung: ca. 320 km

Halbpension

DZ Preis p.P. 1399,- Euro
EZ Preis p.P. 1499,- Euro

Leistungen:

Caritas Servicepaket bestehend aus:
Haus-zu-Haus-Transport im Rhein-Erft-Kreis
An- und Abreise in modernen Reisebussen
(WC) mit regelmäßigen Pausen im
Abstand von ca. 2 Stunden.
Großzügiges Platzangebot. Nach Möglich-
keit eine Doppelsitzbank pro Person.
Caritas Reisebegleitung im Verlauf der
gesamten Reise. Sicherungsschein,
Kurtaxe.

12 Übernachtungen im DZ oder EZ
inklusive Vollpension.
Nutzung des Hallenbads und der Sauna.
Großes Ausflugspaket: 1 Ganztagsfahrt
mit Schifffahrt, 2 Halbtagsfahrten, 1 Musik-
abend und 1 festliches Abendessen.

Unsere Empfehlung:

Sichern Sie sich frühzeitig einen Platz
und schließen Sie eine Reiserücktritts-
kostenversicherung über uns ab.

Wichtige Hinweise:

Zugang zum Hotel, zur Rezeption, zum
Speisesaal, zum Außenbereich sind barri-
erfrei. Der Zugang zu den Zimmern ist
im Haupthaus barrierefrei, im Neben-
haus sind vier Stufen zu überwinden.
Im Haupthaus gibt es einen Aufzug. Der
Zugang zu Schwimmbad und Sauna ist
nicht barrierefrei.

Bad Brückenau

Auf den Spuren von König Ludwig I.

Umgeben von herrlicher Natur, im malerischen Flusstal der Sinn, liegt die charmante Stadt Bad Brückenau mit dem königlichen Staatsbad. Im prächtigen Schlosspark genießen Sie die stärkenden Kräfte der Natur und der sieben Heilquellen. Schon König Ludwig I. erlag dem Reiz und dem besonderen Flair dieser Landschaft. Viele prächtige Bauten zeugen von seiner Begeisterung und Liebe zu Bad Brückenau.

Besuchen Sie bei dieser Reise die Höhepunkte der Rhön, welche durch ihre vielen Kuppen und eine markante Natur geprägt ist. Aber auch ein Besuch in den umliegenden Städten ist eine Reise wert. In der Barockstadt Fulda bewundert man den Dom und die Orangerie, in der Schneewittchen-Stadt Lohr am Main mit ihren vielen Fachwerkbauten besteht die Möglichkeit zur Schifffahrt. Die wohl schönste „Mainschleife“ findet man beim Städtchen Volkach. Die Weinregion bietet gerade vom Schiff aus ein tolles Panorama.

Ihr Urlaubshotel Hotel Jägerhof

Eingebettet in die romantische Landschaft der bayerischen Rhön und in unmittelbarer Nähe des Schlossparks von Bad Brückenau liegt das Hotel Jägerhof. Mit seinem Standort bietet das Hotel einen idealen Ausgangspunkt für viele attraktive Unternehmungsmöglichkeiten. Besuchen Sie den Schlosspark, entdecken Sie die Höhepunkte der Rhön, fahren Sie mit dem Schiff auf der wohl schönsten Mainschleife durch die Weinberge Volkachs und schlendern Sie durch die umliegenden Städte.

Entspannung und Entschleunigung abseits des Lärms und des schnellebigen Alltags sind hier in einer einzigartigen Kulisse garantiert. Das Hotel liegt in einer großzügigen Gartenanlage mit Liegewiesen und einem Außencafé. Zur Unterkunft gehört die schöne Gartenvilla und das Gästehaus „Buchonia“, in dem sich auch das Hallenbad und die Sauna befinden. Dem Hauptgebäude ist das Jugendstilcafé Lindenhof direkt angeschlossen. Hier befinden sich die Hotelbar und der Veranstaltungsbereich.



Timmendorfer Strand

... endlich wieder im Programm!!!

Auf einer Länge von mehr als sieben Kilometern laden die Strände in Timmendorfer Strand und Niendorf/Ostsee dazu ein, die schönste Zeit des Jahres am Meer zu genießen. Es gibt einen barrierefreien Strand, der über Holzplanken mit dem Rollator zu erreichen ist. Mehrere Strandabschnitte sind für Menschen mit Gehbeeinträchtigung mit Stegen ausgestattet.

An ausgewählten Abschnitten ermöglichen zudem kostenlose, schwimmende Rollstühle Badespaß für jedermann. Aber dies sind nicht die einzigen maritimen Highlights von Timmendorfer Strand. Die neu konstruierte maritime Seebrücke bietet einen fast 430 m langen Rundweg über das Meer. Die ursprüngliche Seeschlösschenbrücke wurde durch eine 150 m lange Seebrücke an gleicher Stelle ersetzt. Am Brückenkopf befindet sich eine Plattform mit einem Gebäude in Pagodenform: das Mikado-Teehaus. Teile des Bodens bestehen aus Glas, so dass ein Blick auf das darunterliegende Meer ermöglicht wird.

Zwischen Kur- und Strandpromenade liegt der neue Kurpark im Zentrum von Timmendorfer Strand. Der neue Kurpark beherbergt den Seepferdchenbrunnen und die seit 1989 denkmalgeschützte Trinkkurhalle, die ganzjährig als Veranstaltungsort genutzt wird.

Ihr Urlaubshotel AURA-Hotel Timmendorfer Strand

Unbeschwert, sicher und einfach entspannend ist ein Urlaub im AURA-Hotel Timmendorfer Strand. Hier – ganz nah am Meer – finden Erholungssuchende Ruhe und Anregung. Die meisten der 18 Doppel- und 16 Einzelzimmer haben einen eigenen Balkon. Die Zimmer sind gemütlich eingerichtet und verfügen über ebenerdige Dusche, WC, DAISY-Player zum Abspielen von Hörbüchern, TV-Gerät, Radiowecker, Internetzugang über WLAN, Telefon mit Notrufnummer und Handsender, Kühlschrank, Schließfach und Verdunklungsgardinen (dimmbar).

Damit der Spaß in Ihrem Urlaub nicht zu kurz kommt, bietet Ihnen das AURA-Hotel Timmendorfer Strand ein großes Freizeitangebot und täglich ein interessantes Programm. Das sorgt für Abwechslung und dafür, dass Sie schnell Anschluss in einer netten Gruppe Gleichgesinnter finden.

Damit Ihr Urlaub wirklich erholsam wird, bietet das Haus eine barrierefreie Umgebung, ausgeleuchtete Wege für einfache Orientierung, Lesungen und gemeinsame Spiele, Sauna mit Ruhebereich, Fitnessbereich, einen mit Rollator leicht zu erreichenden hoteleigenen Strand-Abschnitt. Bitte beachten Sie, dass es sich um ein Hotel handelt, welches speziell auf die Bedürfnisse von blinden und sehbehinderten Menschen eingerichtet ist.

AURA-Hotel
Strandallee 196
23669 Timmendorfer Strand
Tel. +49 (0) 04503 / 6002-0
info@aura-timmendorf.de
www.aura-timmendorf.de

Termin: 7.9. – 21.9 2024, 14 Nächte
Mindestteilnehmerzahl: 14
Entfernung: ca. 520 km

Halbpension

DZ Preis p.P.	2199,- Euro
EZ Preis p.P.	2299,- Euro

Leistungen:

Caritas Servicepaket bestehend aus:
Haus-zu-Haus-Transport im Rhein-Erft-Kreis
An- und Abreise in modernen Reisebussen
(WC) mit regelmäßigen Pausen im
Abstand von ca. 2 Stunden.
Großzügiges Platzangebot. Nach Möglich-
keit eine Doppelsitzbank pro Person.
Caritas Reisebegleitung im Verlauf der
gesamten Reise. Versicherungsschein,
Kurtaxe.

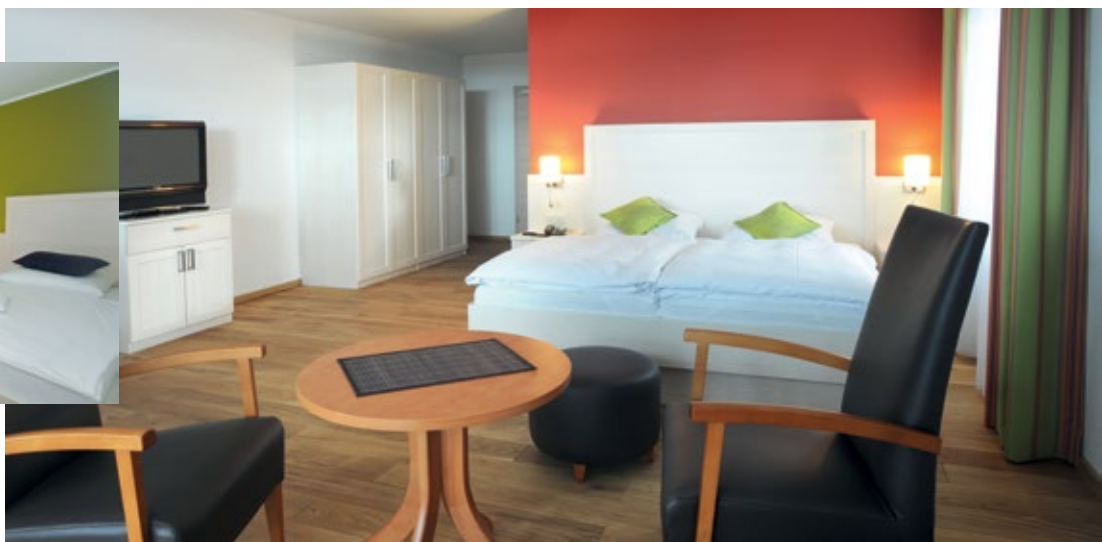
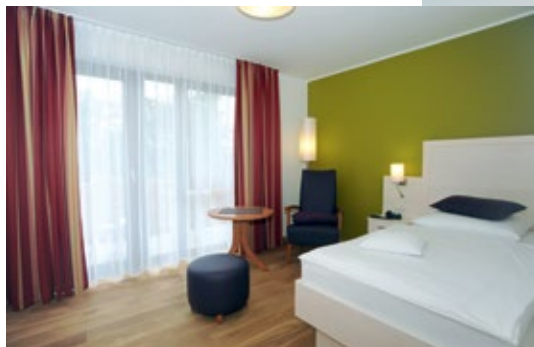
14 Übernachtungen im DZ oder EZ
inklusive Halbpension. Benutzung der
Sauna.

Unsere Empfehlung:

Sichern Sie sich frühzeitig einen Platz
und schließen Sie eine Reiserücktritts-
kostenversicherung über uns ab.
Wir beraten Sie gerne!

Wichtige Hinweise:

Es handelt sich um ein Hotel, welches
speziell auf die Bedürfnisse von Blinden
und Sehbehinderten ausgelegt ist.
Dadurch ist das Hotel weitgehend
barrierefrei.



Landhotel Annelie
Dorfstraße 9
32361 Preußisch Oldendorf - Holzhausen
Tel. +49 (0) 057427 2869
info@landhotel-annelie.de
www.landhotel-annelie.de

Termin: 28.9. – 5.10.2024, 7 Nächte
Mindestteilnehmerzahl: 15
Entfernung: ca. 250 km

Vollpension

DZ Preis p.P. 899,- Euro
EZ Preis p.P. 999,- Euro

Leistungen:

Caritas Servicepaket bestehend aus:
Haus-zu-Haus-Transport im Rhein-Erft-Kreis
An- und Abreise in modernen Reisebussen
(WC) mit regelmäßigen Pausen im
Abstand von ca. 2 Stunden.
Großzügiges Platzangebot. Nach Möglich-
keit eine Doppelsitzbank pro Person.
Caritas Reisebegleitung im Verlauf der
gesamten Reise. Sicherungsschein,
Kurtaxe.

7 Übernachtungen im DZ oder EZ
Vollpension.

Vitalpaket bestehend aus:
1x Wellnessmassage (25 Minuten), 1x
Gesichtsmassage (25 Minuten),
1x Hydrojet, 2x Salzgrotte,
Nutzung des Wellnessbereichs

Wichtige Hinweise:

Unser Hotel ist seniorengerecht; alle
Räumlichkeiten sind barrierefrei über
Fahrstuhl zu erreichen. Auch die Zimmer
sind barrierearm, so dass alle Duschen
ebenerdig begehbar sind.

Bad Holzhausen

Vital-Herbsturlaub am Fuße des Wiehengebirges

Bad Holzhausen, ein Ortsteil von Preußisch Oldendorf, ist staatlich anerkanntes Heilbad, gelegen zwischen den alten Bischofsstädten Osnabrück und Minden im Nordosten Westfalens. Zahlreiche Burgen und Schlösser im Stadtgebiet sind attraktive Ausflugsziele.

Schöne und moderne Freizeiteinrichtungen, wie der Kurpark, der Fitnesspark „Garten der Generationen“, Nordic Walking-Park, Barfußpfad, Wassertretbecken und ein umfangreiches Veranstaltungsprogramm mit Konzerten und Festen laden Sie zum Erkunden ein. Der barocke Kurpark ist ca. 5 Hektar groß, inmitten befindet sich die Gutswassermühle aus dem Jahr 1529. Der Kurpark verfügt über mehrere Teichanlagen und einen teilweise uralten Baumbestand sowie herrlich gestaltete Blumenbeete. Eine Vielzahl von Federtieren wie Gänse, Schwäne, Vögel, Enten bis hin zu Pfauen runden diese einzigartige Idylle ab. Die stilgerechten Barockleuchten sorgen auch abends für eine zauberhafte Illumination des gesamten Kurparks.

Weithin sichtbares Symbol mit großer Attraktivität sind die unterschiedlichen Mühlen vor Ort und im Mühlenkreis Minden-Lübbecke. Für große und kleine Gäste bieten die Back- und Mahltage eine spannende und auch leckere Anlaufstelle

Ihr Urlaubshotel Landhotel Annelie

Das Landhotel Annelie wird seit 1966 von Familie Stork geführt, die Sie das ganze Jahr über herzlich willkommen heißt. Das Haus liegt ruhig und zentral im Heilbad Holzhausen am Wiehengebirge. Das ganze Jahr über werden organisierte Ausflüge, Wanderungen und Feste angeboten. Die gute Küche und besonders die familiäre Atmosphäre sorgen für Behaglichkeit und Ihr Wohlergehen. Die Zimmer sind im modernen Landhausstil eingerichtet. Sie sind mit Eichendielenböden ausgestattet und verfügen über Balkon oder Terrasse sowie Telefon, Safe, Flat-TV, Fön und kostenloses Wlan. Die Bäder verfügen über ebenerdige Duschen. Saunahandtücher und Bademäntel sind vorhanden. Alle Zimmer sind über einen Aufzug zu erreichen. Das Hotel bietet eine neue Salzgrotte an, verfügt über einen gemütlichen Weinkeller und ein á la carte Restaurant die „Alte Schule“.

Das Außengelände und eine große Liegewiese bieten zahlreiche Möglichkeiten, an der frischen Luft zu verweilen. Das nahegelegene Wiehengebirge und der Kurpark laden zu wunderschönen Spaziergängen ein. Der Wellnessbereich verfügt über ein Schwimmbad, Saunen, ein Kneipp-Tretbecken, ein Dampfbad und ein Tecaldarium, welches direkte Wärme über Körperpermbänke abgibt.



Bad Wildungen

Inklusive Kurpaket: Fit in den Winter

Als traditioneller Kurort inmitten Deutschlands gehört Bad Wildungen zu den bekanntesten deutschen Heilbädern. Die idyllische Brunnenallee in der unmittelbaren Umgebung des Gesundheitszentrums und die mittelalterliche Altstadt mit kleinen Geschäften sowie gemütlichen Cafés machen Bad Wildungen zu einem attraktiven Kurort.

Ihr Gesundheitspaket „Fit im Alltag“

Werden Sie fit für den Alltag und fördern Sie Ihre Gesundheit und Ihr Wohlbefinden gleichermaßen. Freuen Sie sich auf ein Gesundheitsprogramm in Turn- und Schwimmhalle sowie auf Massagen, Moortherapie und vieles mehr. Bleiben Sie aktiv und tun Sie etwas für Ihre Gesundheit.

Das Paket umfasst folgende Komponenten:

1x Teilmassage, 1x Hydrojet-Massage, 1x Moorpackung, 1x Aqua-Fit, 1x Gruppengymnastik, 1x Paraffinhandbad, 1x Progressive Muskelentspannung.

Ihre Urlaubsunterkunft Gesundheitszentrum Helenenquelle

Inmitten einer Bäderarchitektur aus Jugendstil, Gründerzeit und Bauhaus-Phase liegt das Gesundheitszentrum direkt an Europas größtem Kurpark und nur wenige Minuten von der Flaniermeile Brunnenallee entfernt.

Das Gesundheitszentrum bietet ein großes Hallenbad, Turnhalle, Fitness- und Ergometerraum und darüber hinaus auch ein abwechslungsreiches Wochenprogramm (z.B. geführte Wanderungen, Arztvorträge, Kochwerkstatt).

Die moderne Ausstattung der Zimmer, die großzügige Cafeteria, die große Sonnenterrasse, aber auch der schöne offene Innenhof laden zum Entspannen und Erholen ein.

Gesundheitszentrum Helenenquelle
Dr.-Born-Straße 7
34537 Bad Wildungen
Tel. +49 (0)5621 / 7070
info@helenenquelle.de
www.helenenquelle.de

Termin: 22.10. – 1.11.2024, 10 Nächte
Mindestteilnehmerzahl: 17
Entfernung: ca. 260 km

Vollpension

DZ Standard Preis p.P.	1229,- Euro
DZ Komfort Preis p.P.	1399,- Euro
EZ Standard Preis p.P.	1329,- Euro
DZ als EZ Standard Preis p.P.	1429,- Euro
EZ Komfort Preis p.P.	1499,- Euro
DZ als EZ Komfort Preis p.P.	1599,- Euro


Leistungen:

Caritas Servicepaket bestehend aus:
Haus-zu-Haus-Transport im Rhein-Erft-Kreis
An- und Abreise in modernen Reisebussen (WC) mit regelmäßigen Pausen im Abstand von ca. 2 Stunden.
Großzügiges Platzangebot. Nach Möglichkeit eine Doppelsitzbank pro Person.
Caritas Reisebegleitung im Verlauf der gesamten Reise. Versicherungsschein, Kurtaxe.

10 Übernachtungen im DZ oder EZ inklusive Vollpension. „Fit im Alltag“ – Kurpaket laut Programmbeschreibung. Vom Hotel organisierte Ausflüge gegen Aufpreis.

Wichtige Hinweise:

Alle Zimmer sind mit einer Dusche ausgestattet und barrierefrei zu erreichen. Aufzug im Haus.



Das passende Eigenheim für Ihre Bedürfnisse.

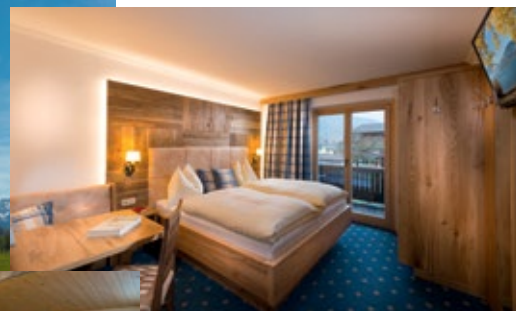
Mit unserem Immobilien-Service können Sie Ihre Wohnsituation nach Ihren Wünschen verkleinern oder das Eigenheim mit einer Modernisierung optimieren.

k-sk-koeln.de/immo-service

Weil's um mehr als Geld geht.



Kreissparkasse
Köln



Maishofen

Das kleine Juwel gleich am See – Urlaub im Salzburger Land

Umgeben von der wundervollen Bergwelt, zwischen Steinernem Meer-Hochkönig, Großglocknermassiv, Nationalpark Hohe Tauern und den bekannten Schigebieten Saalbach-Hinterglemm und Zell am See - Kaprun liegt ein wunderschöner Ort: Maishofen. Wanderer und Bergsteiger leben hier in einem Paradies: Die sanften Grasberge das Ideale zum Wandern und die schroffen Felsen des Steinernen Meeres sind das Richtige für Gipfelstürmer.

Die saftigen Wiesen und Radwege um Maishofen reichen bis hin zum Zeller See, wo sich Badenixen und Wassersportler treffen.

Ausflugsziele in der Umgebung sind zum Beispiel: Alpentherme Hofgastein, Schaubergwerk Leogang, Kapruner Stauseen, Großglockner Hochalpenstraße, Krimmler Wasserfälle, Wasserwelten Krimml, Nationalparkmuseum Mittersill, Tierpark Ferleiten, Pinzgauer Lokalbahn, Stadt Salzburg, Swarovski Kristallwelten, Erlebnisburg Hohenwerfen, Pinzgauer Heimatmuseum Schloss Ritzen, Gletscherwelt Kitzsteinhorn.

Ihr Urlaubshotel Hotel Quehenberger

Ruhig gelegen und doch zentral in Maishofen befindet sich das familiär geführte Hotel Quehenberger. Die Zimmer sind ausgestattet mit einem Einzel- oder Doppelbett sowie Bad/WC. Sie haben einen Ausblick auf die Hohen Tauern, das Steinerne Meer oder die Pinzgauer Grasberge und verfügen überwiegend über einen Balkon. Alle Zimmer sind ausgestattet mit Schreibtisch und Stuhl, Flat-TV, Safe, Haarföhn, Kosmetikspiegel und sind im traditionellen oder rustikalen Stil eingerichtet. Die Zimmer können innerhalb einer Kategorie in Ausstattung und Einrichtung variieren. Das Hotel verfügt zudem über einen kleinen Spa-Bereich und einen Außenpool.

Für einen guten Start in den Tag erwartet Sie am Morgen ein umfangreiches Frühstücksbuffet. Mit einem köstlichen 4-Gang-Menü verwöhnt Sie am Abend im Restaurant unser Küchenteam. Im Rahmen der Halbpension werden verschiedene kulinarische Themenbuffets angeboten. Dazu zählen unter anderem das Original Pinzgauer Bauernbuffet oder das italienische Buffet. Der Grillabend mit herrlichem Ausblick von unserer Terrasse ist ein besonderes Highlight.

Hotel Quehenberger
Kirchhamerstraße 70
5751 Maishofen
Österreich
Tel. +43-6542-68-354
quehenberger@sbg.at
www.hotel-quehenberger.at

Termin: 31.8. – 10.9.2024, 10 Nächte
Mindestteilnehmerzahl: 17
Entfernung: ca. 750 km

Halbpension

DZ Preis p.P.	1449,- Euro
EZ Preis p.P.	1549,- Euro

Leistungen:

Caritas Servicepaket bestehend aus:
Haus-zu-Haus-Transport im Rhein-Erft-Kreis
An- und Abreise in modernen Reisebussen
(WC) mit regelmäßigen Pausen im
Abstand von ca. 2 Stunden.
Großzügiges Platzangebot. Nach Möglich-
keit eine Doppelsitzbank pro Person.
Caritas Reisebegleitung im Verlauf der
gesamten Reise. Sicherungsschein,
Kurtaxe.

10 Übernachtungen im DZ oder EZ
inklusive Halbpension.
Nutzung von Freibad und Sauna.

Unsere Empfehlung:

Sichern Sie sich frühzeitig einen Platz
und schließen Sie eine Reiserücktritts-
kostenversicherung über uns ab.

Wichtige Hinweise:

Zugang zum Haupthaus des Hotels ist
barrierefrei. Das Nebenhaus hat eine
Stufe am Eingang. Der Hintereingang hat
keine Stufen. Zugang zur Rezeption, zum
Speisesaal, zu den Zimmern ist barriere-
frei. Die Badezimmer haben Duschtassen
und sind nur teilweise barrierefrei.
Die Duschen haben zum Teil einen
hohen Einstieg. Es gibt keine Haltegriffe.
Aufzüge sind im Haupt- und Nebenhaus
vorhanden. Der Zugang zum Außenbe-
reich hat eine kleine Bodenschwelle, der
Naturpool hat Stufen, diese sind nicht
rutschfest.



Best Western Hotel Lamm****
Alemannenstraße 42
78224 Singen
Tel.: +49 (0) 7731 / 402-0
info@lamm-singen.bestwestern.de
www.lamm-singen.bestwestern.de

Termin: 8.7. – 17.7.2024, 9 Nächte
Mindestteilnehmerzahl: 14
Entfernung: ca. 520 km

Übernachtung mit Frühstück

DZ Preis p.P. 1499,- Euro
EZ Preis p.P. 1549,- Euro

Leistungen:

Caritas Servicepaket bestehend aus:
Haus-zu-Haus-Transport im Rhein-Erft-Kreis
An- und Abreise in modernen Reisebussen
(WC) mit regelmäßigen Pausen im
Abstand von ca. 2 Stunden.
Großzügiges Platzangebot. Nach Möglich-
keit eine Doppelsitzbank pro Person.
Caritas Reisebegleitung im Verlauf der
gesamten Reise. Sicherungsschein,
Kurtaxe.

9 Übernachtungen im DZ oder EZ
inklusive Frühstück

Unsere Empfehlung:

Sichern Sie sich frühzeitig einen Platz
und schließen Sie eine Reiserücktritts-
kostenversicherung über uns ab.
Wir beraten Sie gerne!

Wichtige Hinweise:

Seniorengerechte Komfortzimmer mit
ebenerdigen Duschen oder geringer Du-
scheinstieghöhe. Barrierefreier Zugang
zum Hotel, zur Rezeption, zum Restau-
rant und Bistro sowie zum Frühstücks-
raums und zur Terrasse. In der Sauna
gibt es eine Stufe.

Singen

Städtisches Flair am Bodensee, Insel Reichenau und Mainau

Im Herzen des Hegau gelegen ist Singen nicht nur heimliche Hauptstadt der Region. Die quir-
lige Stadt am Fuße des Hohentwiel ist Wirtschafts-, Einkaufs- und Kulturzentrum zugleich.
Traditionsreiche und moderne Fachgeschäfte und attraktive Passagen laden in der City zum
ausgiebigen Bummeln ein.

Wer sich mehr für Kultur interessiert, stattet dem Singener Kunstmuseum einen Besuch ab
und staunt über die beiden einzig erhaltenen Wandmalereien von Otto Dix im Rathaus. Der
berühmte Maler verbrachte 36 Jahre seines Lebens im Hegau und hat in der Region zahl-
reiche Spuren hinterlassen. Am Abend gehen Theater- und Konzertfreunde in die Stadthalle
oder in „Die Färbe“, eine kleine, aber feine Bühne in einer ehemaligen Kneipe. Alternativ lässt
man sich vom anspruchsvollen Programm des Kulturzentrums GEMS inspirieren.

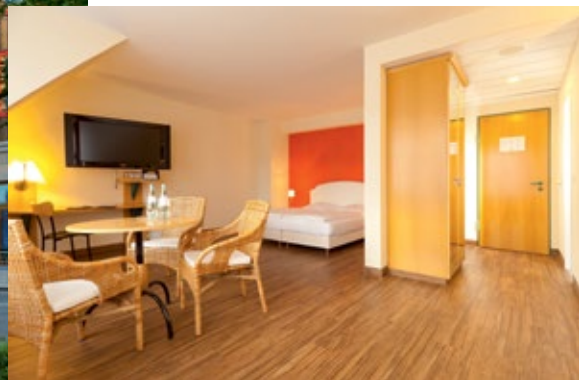
Beim jährlichen Hohentwiefest im Sommer auf der städtischen Festungsrue feiern die Sin-
gener ihren Hausvulkan, der – nachdem er 500 Jahre lang ein Dasein als württembergische
Exklave fristen musste – seit 1969 wieder zur Stadtgemarkung gehört. Singen ist zugleich
Ausgangspunkt für Ausflüge auf dem Bodensee, zu den Inseln Reichenau und Mainau sowie
in die Schweiz und den Schwarzwald.

Ihr Urlaubshotel Best Western Hotel Lamm****

Das familiengeführte Haus liegt am Rande der Singener Innenstadt. Nur wenige Geh-
Minuten vom Stadtzentrum entfernt, erreichen Sie von hier aus die Einkaufsstraße bequem
in wenigen Minuten. Die 76 ruhigen, modernen, im 4-Sterne-Komfort eingerichteten und
teilweise auch rollstuhlgerechten Zimmer sind alle mit Dusche/WC sowie 50 Zoll-Smart-TV
mit Satellitenempfang ausgestattet. Alle Zimmer sind mit Klimaanlage ausgestattet.

Das Hotel verfügt über eine Sauna. Es ist zudem idealer Ausgangspunkt für Ausflüge an den
Bodensee, in die Schweiz oder in den Schwarzwald.

Doch auch Singen selbst bietet Ihnen verschiedene Freizeitmöglichkeiten: der Hohentwiel -
ein erloschener Hegau-Vulkan -, das Kunstmuseum, Kultur-Veranstaltungen in der Stadthalle
oder im Sommer das Aach-Bad – das auf einer Insel im Flüsschen Aach gelegene Freibad
– sind nur einige der Angebote.



Wernigerode

Die „Bunte Stadt am Harz“

Ihren Beinamen hat Sie dem Dichter Hermann Löns zu verdanken. Ihm gewidmet gibt es ein sehenswertes Denkmal auf einer Anhöhe zum „Armeuteberg“. Stadtrecht erhielt Wernigerode 1121, nach dem Vorbild von Goslar.

Die wichtigsten Sehenswürdigkeiten der Stadt sind das Schloss Wernigerode, das Rathaus auf dem historischen Marktplatz, das „kleinste Haus“ sowie das „schiefe Haus“. Seit jeher verzaubert Wernigerode seine Besucher mit seinem wunderschönen Fachwerk in der Innenstadt und seinem ganz besonderen Ambiente.

Zu den beliebtesten Ausflugszielen gehören der Brocken mit Harzer Schmalspurbahn, Schaubergwerke und Höhlen, Klöster, Kirchen, Schlösser sowie die historisch bedeutsamen Städte Quedlinburg, Goslar, Wernigerode und Halberstadt.

Ihr Urlaubshotel HKK Hotel Wernigerode ****

In bester Lage, nur 100 m von der historischen Altstadt entfernt, erwarten Sie im Harzer Kultur- & Kongresshotel Wernigerode 258 modern ausgestattete Zimmer mit Bad/WC bzw. mit Dusche, Flatscreen-Sat-TV, Pay-TV (Sky), Radio und Telefon sowie W-LAN.

Harzer Gastlichkeit und umsorgender Service bestimmen die persönliche Note des Hauses. Entspannen Sie im neugestalteten Wellnessbereich, lassen Sie sich vom Küchenchef verwöhnen, oder genießen Sie zum Ausklang des Tages ein gutes Glas Wein im TENEO Restaurant & Bistro. Das Hotel ist barrierefrei. Die Duschtassen haben eine kleine Einstiegsstufe.

HKK Hotel Wernigerode ****
Harzer Kultur- & Kongresshotel
Pfarrstraße 41
38855 Wernigerode
Tel. +49 (0) 3943 941-0
info@hkk-wr.de
www.hkk-wr.de

Termin: 4.8. – 18.8.2024, 14 Nächte

Mindestteilnehmerzahl: 18

Entfernung: ca. 420 km

Halbpension

DZ Preis p.P. 1899,- Euro

EZ Preis p.P. 1219,- Euro

Leistungen:

Caritas Servicepaket bestehend aus:
Haus-zu-Haus-Transport im Rhein-Erft-Kreis
An- und Abreise in modernen Reisebussen
(WC) mit regelmäßigen Pausen im
Abstand von ca. 2 Stunden.
Großzügiges Platzangebot. Nach Möglich-
keit eine Doppelsitzbank pro Person.
Caritas Reisebegleitung im Verlauf der
gesamten Reise. Sicherungsschein,
Kurtaxe.

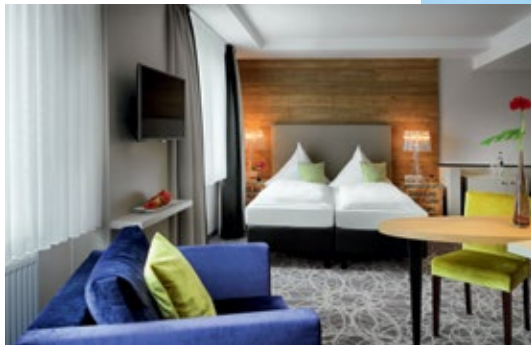
14 Übernachtungen im DZ oder EZ
inklusive Halbpension.
Nutzung des Wellnessbereichs.
Stadtführung Wernigerode.

Unsere Empfehlung:

Sichern Sie sich frühzeitig einen Platz
und schließen Sie eine Reiserücktritts-
kostenversicherung über uns ab.
Wir beraten Sie gerne!

Wichtige Hinweise:

Das Hotel ist bis auf eine geringe Ein-
stiegshöhe der Duschtassen barrierefrei.



Best Wester Donner's Hotel & Spa****
Am Seedeich 2
27472 Cuxhaven
Tel. +49 (0) 4721/509 0
info@donners.bestwestern.de
www.donners-hotel.de

Termin: 1.9. – 15.9. 2024, 14 Nächte
Mindestteilnehmerzahl: 16
Entfernung: ca. 425 km

Halbpension

DZ Preis p.P. 1999,- Euro
EZ mit Meerblick Preis p.P. 2399,- Euro
EZ ohne Meerblick Preis p.P. 2299,- Euro
DZ als EZ Preis p.P. 2449,- Euro
DZ als EZ klein Preis p.P. 2399,- Euro

Leistungen:

Caritas Servicepaket bestehend aus:
Haus-zu-Haus-Transport im Rhein-Erft-Kreis
An- und Abreise in modernen Reisebussen
(WC) mit regelmäßigen Pausen im
Abstand von ca. 2 Stunden.
Großzügiges Platzangebot. Nach Möglich-
keit eine Doppelsitzbank pro Person.
Caritas Reisebegleitung im Verlauf der
gesamten Reise. Sicherungsschein,
Kurtaxe.

14 Übernachtungen im DZ oder EZ
inklusive Halbpension.
Nutzung des Schwimmbads und Well-
nessbereichs (Einschränkungen: Siehe
unten!)

Wichtige Hinweise:

Bitte beachten Sie, dass das
Schwimmbad und der Spa-Bereich
voraussichtlich in der Zeit vom
2. September 2024 bis einschließlich
8. September 2024 aufgrund von War-
tungsarbeiten geschlossen ist. Vielen
Dank für Ihr Verständnis! Barrierefreier
Zugang zur Rezeption, Hotelbar, Früh-
stücksraum und Restaurant. Schwimm-
bad und Wellnessbereich sind ebenfalls
barrierefrei erreichbar. Einstieg in das
Schwimmbaden über Treppenstufen.

Cuxhaven

Frische Brise an der Nordsee

Hier an der Nordsee ist der Himmel unendlich und der Blick weit, die Luft schmeckt nach Salz und der Wind zerzaust die Haare. Über den Deich klettern, den ersten Blick auf die Nordsee oder die Elbe werfen, durchatmen. Ankommen.

Cuxhaven trumpft auf mit maritimer Geschichte, Einzigartigkeit und Vielseitigkeit: kilometerlange Sandstrände und moderne Promenaden zum Flanieren schlängeln sich an der Nordsee entlang. Alle paar Stunden fällt sie trocken und es offenbart sich das Wattenmeer: Der Nationalpark Niedersächsisches Wattenmeer ist gleichzeitig UNESCO-Biosphärenreservat und Teil des UNESCO-Weltnaturerbes Wattenmeer. Direkt am Elbstrand vorbei führt der Weltschiffahrtsweg und bietet einen hautnahen Blick auf die größten Containerschiffe. Beim Bummeln durch den Hafen und den Alten und Neuen Fischereihafen mit den Hapag-Hallen zeigt sich das maritime Flair und die reichhaltige Geschichte der Stadt. Direkt ans Meer grenzt der Wernerwald und die dahinter liegenden Küstenheiden bieten Abwechslung und Erholung beim Waldbaden.

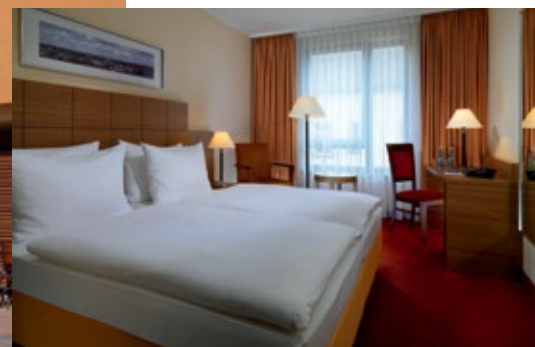
Apropos Entspannung: Die gibt's reichlich im Thalassozentrum ahoi!: Wellenbad mit echtem Nordseewasser und Disko-Rutsche, Fitness, Sauna mit großem Außenbereich und ein großer Thalassobereich mit Wellness- und Kuranwendungen.

Ihr Urlaubshotel Best Western Donner's Hotel & Spa****

Das familiengeführte 4-Sterne-Hotel befindet sich in unmittelbarer Nähe zum Stadtzentrum in einer der faszinierendsten Lagen Cuxhavens: direkt am Seedeich, mit Blick auf die Häfen und die Schifffahrtswege, bietet das Haus ein ganz besonderes Stück weite Welt und einzigartiges maritimes Flair.

Die erstklassige Lage macht das Hotel zum idealen Ausgangspunkt für Entdeckungen nur einen Steinwurf vom Weltschiffahrtsweg Elbe entfernt: z.B. das Wahrzeichen Cuxhavens, die Kugelbake, der Leuchtturm, der eleganten Jachthafen oder das malerische Schloss Ritzebüttel. Die Aussichtsplattform „Alte Liebe“ und die Ausflugs-Schiffe zu den Inseln erreichen Sie bequem zu Fuß. Der Grünstrand ist nur ca. 1 Kilometer entfernt.

Das Hotel verfügt über ein Schwimmbad und Wellnessbereich, die barrierefrei erreichbar sind.



Bamberg

Shoppern, Cafés und Weltkulturerbe

Erleben Sie eine Zeitreise! Entdecken Sie eine faszinierende Stadt voller Geschichte und Kultur, authentisch bis ins Detail, lebendig und quirlig, romantisch und liebenswert, eindrucksvoll und erhaben! Im Bamberger Land erwartet Sie eine gewachsene Kulturlandschaft mit Burgen und Schlössern, Wanderwegen und einmaligen Naturerlebnissen.

Mit einem der größten, nahezu unversehrt erhaltenen Altstadtkerne Europas steht die Bamberger Altstadt auf der Liste des Weltkulturerbes. Bamberg zeigt sich mit seiner Mischung aus mittelalterlichen Profanbauten, Kirchen und Klöstern und barocker Prachtentfaltung als Gesamtkunstwerk aus zehn Jahrhunderten. Heute ist die alte Kaiser- und Bischofsstadt mit 77.000 Einwohnern florierender Wirtschaftsstandort und junge Universitätsstadt.

Das Kulturleben ist geprägt von bedeutenden Institutionen wie den Bamberger Symphonikern oder dem E.T.A. Hoffmann Theater sowie von einer lebendigen Kleinkunstszene. Eine Jahrhunderte alte Bierkultur in Stadt und Land inspiriert die lokale Gastronomie. Auf Ihrer Entdeckungsreise durch die Stadt wandeln Sie auf den Spuren lebendiger Geschichte durch die drei historischen Siedlungszentren: Die Bergstadt auf sieben Hügeln, die Inselstadt zwischen den Flussläufen der Regnitz und die Gärtnerstadt als Ort gelebter Tradition.

Ihr Urlaubshotel Best Western Hotel Bamberg***superior

Im verkehrsgünstig gelegenen Hotel erwarten Sie 96 komfortable Zimmer. Alle Zimmer verfügen über eine Klimaanlage, Schallschutzfenster, eine ebenerdig begehbare Dusche sowie kostenfreies W-Lan.

Die malerische Altstadt der Weltkulturerbestadt Bamberg ist mit Ihren vielen historischen Gebäuden wie der Bamberger Kaiserdom oder das Alte Rathaus bequem in wenigen Minuten zu Fuß zu erreichen. Bitte beachten Sie, dass es ein Nichtraucherhotel ist.

Best Western Hotel Bamberg***superior
Luitpoldstrasse 7
96052 Bamberg
Tel. +49 (0) 951/ 51090-0
info@bwhotel-bamberg.de
www.hotel-bamberg.bestwestern.de

Termin: 2.9. – 9.9.2024, 7 Nächte
Mindestteilnehmerzahl: 18
Entfernung: ca. 415 km

Übernachtung Frühstück

DZ Preis p.P.	999,- Euro
EZ Preis p.P.	1199,- Euro

Leistungen:

Caritas Servicepaket bestehend aus:
Haus-zu-Haus-Transport im Rhein-Erft-Kreis
An- und Abreise in modernen Reisebussen (WC) mit regelmäßigen Pausen im Abstand von ca. 2 Stunden.
Großzügiges Platzangebot. Nach Möglichkeit eine Doppelsitzbank pro Person.
Caritas Reisebegleitung im Verlauf der gesamten Reise. Sicherungsschein, Kurtaxe.

7 Übernachtungen im DZ oder EZ
inklusive Frühstück

Unsere Empfehlung:

Sichern Sie sich frühzeitig einen Platz und schließen Sie eine Reiserücktritts-kostenversicherung über uns ab.
Wir beraten Sie gerne!

Wichtige Hinweise:

Seniorengerechte Zimmer mit ebenerdigen Duschen. Barrierefreier Zugang zu Rezeption, Restaurant und Hotelbar.



Haus „Alter Leuchtturm“
 Wilhelm-Bakker-Straße 4
 26757 Borkum
 Tel. +49 (0)4922 / 911410
 alter-leuchtturm@t-online.de
 www.alter-leuchtturm-borkum.de

Termin: 3.5. – 17.5.2024, 14 Nächte
Mindestteilnehmerzahl: 18
Entfernung: ca. 340 km

Vollpension

DZ Preis p.P.	1749,- Euro
EZ Preis p.P.	1849,- Euro
DZ als EZ p.P.	1949,- Euro

Leistungen:

Caritas Servicepaket bestehend aus:
 Haus-zu-Haus-Transport im Rhein-Erft-Kreis
 An- und Abreise in modernen Reisebussen
 (WC) mit regelmäßigen Pausen im
 Abstand von ca. 2 Stunden.
 Großzügiges Platzangebot. Nach Mög-
 lichkeit eine Doppelsitzbank pro Person.
 Caritas Reisebegleitung im Verlauf der
 gesamten Reise. Sicherungsschein,
 Kurtaxe.

14 Übernachtungen im DZ oder EZ
 inklusive Vollpension.
 Fährtransport, Gepäcktransport.

Wichtige Hinweise:

Alle Zimmer sind mit Dusche ausgestattet.
 Die Zimmer, der Eingangsbereich und der
 Speisesaal sind mit Rollatoren erreichbar.
 Es gibt keine Fernseher auf den Zimmern.
 Es gibt keinen Zimmerservice.

Borkum

Immer wieder ein Erlebnis

Unter dem Einfluss des Golfstromes trifft man hier auf der größten ostfriesischen Insel ein Klima mit besonders pollenarmer und jodhaltiger Luft sowohl an den weiten Sandstränden als auch im kleinen reizvollen Inselstädtchen.

Für Jung und Alt bietet der Ferienort viel Abwechslung, sei es mit dem großen Schwimmbad der Insel, dem Gezeitenland oder der Nordsee selbst, die ebenfalls bei entsprechendem Wetter zum Baden einlädt. Am Strand zu welcher Jahreszeit auch immer, wird es niemals langweilig und dort einen Sonnenuntergang zu beobachten, ist immer wieder ein Highlight. Auf der neu gestalteten Kurpromenade flanieren Sie in der frischen Seeluft und können an manchen Tagen auch einem Konzert im Musikpavillon lauschen. Oder Sie kehren ein in eins der kleinen, liebevoll eingerichteten Cafés der Insel und gönnen sich ein Tässchen Tee.

Ihre Urlaubsunterkunft Familienferienstätte Haus „Alter Leuchtturm“

Sie wohnen in der Familienferienstätte Haus „Alter Leuchtturm“ in ansprechenden Einzel- und Doppelzimmern mit eigenem Bad, das mit Dusche und WC ausgestattet ist. Eine Cafeteria im Erdgeschoss lädt zu geselligem Beisammensein ein. Die Mahlzeiten nehmen Sie im imposanten „Weißen Saal“ ein, der mit seiner Stuckdecke eine besondere Atmosphäre bietet. Die Familienferienstätte „Haus Alter Leuchtturm“ liegt im Dorfmittelpunkt. Von hier geht man zu den herrlich feinen weißen Sandstränden maximal 10 – 15 Minuten. Auch das reizvolle Inselstädtchen lädt zum Flanieren ein.



Glacier- & Bernina-Express

Beeindruckende Bergwelten

- 1. Tag** Anreise nach Davos.
- 2. Tag** Stadtführung in Davos mit einem Stadtführer.
- 3. Tag** Fahrt mit dem Bernina Express im Panoramawagen: Über den Flüelapass geht es in den weltbekannten Erholungsort St. Moritz. Ab hier beginnt die Bahnfahrt mit dem Bernina Express über den 2.253 m hohen Berninapass bis hinunter nach Tirano. Die 2,5-stündige, spektakuläre Bahnfahrt führt Sie über kühne Viadukte, durch ursprüngliche Gebirgslandschaften und vorbei an mächtigen Gletschern bis über den 2.253 m hohen Berninapass. Hinunter geht es in kurvenreicher Fahrt nach Italien ins malerische Veltin nach Tirano. Rückfahrt mit dem Bus nach Davos.
- 4. Tag** Zur freien Verfügung in Davos bzw. Ausflug mit dem Bus in die Umgebung von Davos (z.Bsp. nach St. Moritz oder Klosters).
- 5. Tag** Ausflug nach Chur.
- 6. Tag** Fahrt mit dem Glacier Express im Panoramawagen: Der Tag steht ganz im Zeichen des Glacier Express von Chur nach Andermatt (ca. 2,5 Std.). Der berühmte „langsamste Schnellzug der Welt“ führt von Chur in 2,5 Std. durch eine grandiose Bergwelt. Entlang der beeindruckenden Rheinschlucht, dem „Grand Canyon“ der Schweiz, klettert der Zug von Disentis auf den 2.044 m hohen Oberalppass. Hier oben erleben Sie eine atemberaubende Hochgebirgslandschaft. Hinunter geht es nun nach Andermatt, wo Sie von Ihrem Bus erwartet werden. Rückfahrt entlang des Vierwaldstättersees, über Einsiedeln und vorbei am Walensee nach Davos.
- 7. Tag** Zur freien Verfügung in Davos bzw. Ausflug mit dem Bus in die Umgebung.
- 8. Tag** Abreise nach Hürth

Ihr Urlaubshotel Turmhotel Victoria****

Nicht ganz alltäglich, besonders und gemütlich befindet sich unser Hotel an sonnigster Lage in Davos Dorf. Genießen Sie schöne und erholsame Momente in unseren vielseitigen Zimmern. Unser Saunabereich sorgt für Entspannung und am Abend verwöhnen wir Sie gerne in einem unserer Restaurants. An unserer Bar können Sie am knisternden Kaminfeuer den Tag mit einem guten Glas Wein oder einem feinen Cocktail ausklingen lassen.

Das Hotel befindet sich in Davos-Dorf, ca. 250 m vom Bahnhof entfernt. Zum Davoser See, zur weltbekannten Parsennbahn, zur Davoser Promenade mit ihren Boutiquen und Restaurants, oder zum Kongresshaus ist es nur ein Katzensprung. Das Hotel verfügt über Restaurant, Bar „Turmstübli“, Lift, Konferenzräume, Fitnessraum, Sauna und Dampfbad. Die 98 Zimmer sind mit Bad oder Dusche/WC, Fön, Telefon, TV, Heizung, Minibar und WLAN ausgestattet.

Turmhotel Victoria****
 Alte Flüelastrasse 2
 7260 Davos Dorf
 Tel. +41 (0) 81 417 53 00
 hotel@victoria-davos.ch
 www.victoria-davos.ch

Termin: 6.7. – 13.7.2024, 7 Nächte
 Mindestteilnehmerzahl: 15
 Entfernung: ca. 720 km

Halbpension	
DZ Preis p.P.	1499,- Euro
EZ Preis p.P.	1599,- Euro

Leistungen:
 Caritas Servicepaket bestehend aus:
 Haus-zu-Haus-Transport im Rhein-Erft-Kreis
 An- und Abreise in modernen Reisebussen
 (WC) mit regelmäßigen Pausen im
 Abstand von ca. 2 Stunden.
 Großzügiges Platzangebot. Nach Möglich-
 keit eine Doppelsitzbank pro Person.
 Caritas Reisebegleitung im Verlauf der
 gesamten Reise. Sicherungsschein,
 Kurtaxe.

7 Übernachtungen im DZ oder EZ
 inklusive Halbpension. 3-Gang Menü am
 Abend. Bahnfahrt mit dem Bernina Ex-
 press St. Moritz -Tirano und dem Glacier
 Express Chur-Andermatt im Panorama-
 wagen der 2. Klasse. Getränk, Snack und
 Souvenir im Bernina Express. Bahnfahrt
 Davos – Filisur. Davos Klosters Card.
 Beitrag zur nachhaltigen Aufforstung.

Unsere Empfehlung:
 Sichern Sie sich frühzeitig einen Platz
 und schließen Sie eine Reiserücktritts-
 kostenversicherung über uns ab.
 Wir beraten Sie gerne!

Wichtige Hinweise:
 Das Hotel ist komplett barrierefrei.



Hotel Ebner***

Zeughausstraße /Schottstraße 36
97631 Bad Königshofen
Tel. +49 (0) 9761 / 91 19-0
info@hotel-ebner.de
www.hotel-ebner.de

Termin: 19.12.2024 – 2.1.2025, 14 Nächte
Mindestteilnehmerzahl: 16
Entfernung: ca. 360 km

Vollpension

DZ Preis p.P.	1649,- Euro
EZ Preis p.P.	1829,- Euro
DZ als EZ Preis p.P.	1899,- Euro

Leistungen:

Caritas Servicepaket bestehend aus:
Haus-zu-Haus-Transport im Rhein-Erft-Kreis
An- und Abreise in modernen Reisebussen
(WC) mit regelmäßigen Pausen im
Abstand von ca. 2 Stunden.
Großzügiges Platzangebot. Nach Möglich-
keit eine Doppelsitzbank pro Person.
Caritas Reisebegleitung im Verlauf der
gesamten Reise. Sicherungsschein,
Kurtaxe.

14 Übernachtungen im DZ oder EZ
inklusive Vollpension. Nutzung des
Wellnessbereichs. Weihnachts- und
Silvesterprogramm.

Wichtige Hinweise:

Der Zugang zum Hotel ist über zwei
schräge Ebenen (Haupt- und Nebenein-
gang) zu erreichen. Im Speiseraum sind
keine Barrieren vorhanden. Ein Aufzug
befindet sich im Haus. Der Verbindung-
gang besteht aus einer schiefen Ebene.
Die Höhe der Duschwanne beträgt
zwischen 12 und 15 cm. Haltegriffe
sind vorhanden. Das Schwimmbad ist
nur über 4 Treppenstufen zu erreichen.
Sauna ist ebenerdig.

Bad Königshofen

Weihnachten und Silvester in Gemeinschaft

Bad Königshofen ist eine charmante Kurstadt im unterfränkischen Landkreis Rhön-Grabfeld, umgeben von der sanften Hügellandschaft des Naturparks Haßberge. Ein Ort, in dem Gäste so richtig abschalten können von der Alltagshektik und der viele spannende Überraschungen bietet. Ob in der Brauhaus-Sauna oder beim Erkunden der idyllischen Fachwerkstadt.

Den Mittelpunkt in Bad Königshofen bildet der große Marktplatz mit seinen drei Brunnen und dem mittelalterlichen Kornstein umgeben von Fachwerkhäusern, Sandsteinfassaden, schmale Gässchen und Straßen mit einem ganz eigenen Charme. Die FrankenTherme bietet allen Erholungssuchenden den 1. Natur-Heilwassersee Deutschlands. Auf einer Fläche von 720 Quadratmetern baden Gäste hier im bis zu 30°C erwärmten Heilwasser der örtlichen Reguis-Quelle. Dabei werden die knapp 1000 Kubikmeter Wasser ausschließlich durch Kies- und Pflanzenfilter und zu 100 Prozent vollbiologisch, ohne Chlor und Chemie, aufbereitet.

Ihr Urlaubshotel Hotel Ebner***

Das Hotel befindet sich direkt am Kurpark von Bad Königshofen. Ruhig und doch nahe am Herzen der Stadt und an der FrankenTherme mit dem 1. Heilwassersee Deutschlands gelegen.

Ein 3 Sterne Haus mit einer mediterranen Badelandschaft und gemütlichem Biergarten – wo es noch selbstgebackenen Kuchen gibt - und Geselligkeit großgeschrieben wird. Fränkische Gemütlichkeit kommt bei unseren Musikabende nach einem ausgedehnten Themenbuffet nicht zu kurz. Der Wirt greift noch selbst in die Tasten und lädt zum Tanzen, Singen und Schunkeln ein.

In der mediterranen Badelandschaft mit Schwimmbad, Sauna und Dampfgrotte kann man wunderbar die Füße und die Seele baumeln lassen.

Das Hotel Ebner verfügt über 60 gemütlich eingerichtete Zimmer. Natürlich alle mit Dusche/WC, Telefon und TV. Ein behindertengerechter Ausgang und ein Lift erleichtern den Zugang.

Die Gäste werden mit umfassendem Hausprogramm verwöhnt: Stadtführungen, Ausflüge, Organisation von Kutschfahrten, Brennereibesichtigung und geselligen Musikabende.



Bad Dürkheim

Weihnachten und Silvester in Gemeinschaft

Ob allein, als Familie, mit Freunden oder einer Reisegruppe: Bad Dürkheim ist das ideale Ausflugsziel für Jedermann. Im Herzen der Pfalz, an der Deutschen Weinstraße gelegen, gibt es allerhand zu entdecken.

In Bad Dürkheim ist alles so nah beieinander, dass man es nirgendwohin weit hat: Mit wenigen Schritten ist man im Kurpark, an der Spielbank, dem Gradierbau, in den Weinbergen oder im Pfälzerwald. Vom Kurpark selbst sind es nur wenige Meter bis in die Weinberge, und die Weinberge gehen direkt über in das UNESCO-Biosphärenreservat Pfälzerwald. Die Übergänge sind hier so fließend, man merkt es kaum und läuft nur kurz, um in eine ganz andere Welt zu gelangen.

Und wer die Kurstadt und ihre Sehenswürdigkeiten lieber anhand einer Führung entdecken möchte, für den gibt es eine große Auswahl an Programmpunkten. Bad Dürkheims Geschichte und die Natur im Pfälzerwald sind spannend und interessant. Wie in einem „begehbaren Reiseführer“ kann man sich im Stadtmuseum oder Pfalzmuseum für Naturkunde von vielen Insidertipps inspirieren lassen; zum Beispiel zum Besuch einer der historischen Attraktionen wie Klosterruine Limburg, Schloss- und Festungsrue Hardenburg, Gradierbau und dem Drachenfels.

Ihr Urlaubshotel Kurpark-Hotel****superior

Das 4 Sterne Superior Kurpark-Hotel Bad Dürkheim liegt eingebettet zwischen Weinbergen direkt am Rande des Pfälzer Waldes. Die wunderbare Lage in der idyllischen Pfalz ist der ideale Ausgangsort für sämtliche Touren in der Region. Das Städtchen Bad Dürkheim, einer der bekanntesten Weinorte an der Deutschen Weinstraße, besticht neben den beliebten Weinfesten mit abwechslungsreichen Sehenswürdigkeiten.

Die am Fuße des Kurparks befindliche Saline mit ihren 333 m Länge, das „Dürkheimer Riesenfass“ als größtes Fass der Welt und der Kurpark, das „Grüne Herz“ der Stadt, durch den das Flüsschen Isenach fließt, sind nur einige davon. Der Obere Kurpark „Toskana-Garten“ grenzt direkt an das Hotel und bietet mit Kurpark-Terrasse und Biergarten „Casino Garten“ Zeit für gesellige und genussvolle Momente zum Entspannen.

Der Wellness- und Fitnessbereich „Vitalis“, das Beauty Lounge Medical Day Spa, und die Spielbank Bad Dürkheim halten ein abwechslungsreiches Erlebnis-Angebot bereit. Ob interessant, abwechslungsreich oder entspannend – hier finden Sie getreu unserem Motto „Alles unter einem Dach“ für jeden Bedarf das passende Angebot.

Kurpark-Hotel Bad Dürkheim**** superior
Schloßplatz 1–4
67098 Bad Dürkheim
info@kurpark-hotel.de
www.kurpark-hotel.de

Termin: 22.12.2024 – 3.1.2025, 12 Nächte
Mindestteilnehmerzahl: 17
Entfernung: ca. 240 km

Halbpension

DZ Preis p.P.	1759,- Euro
EZ Preis p.P.	1859,- Euro

Leistungen:

Caritas Servicepaket bestehend aus:
Haus-zu-Haus-Transport im Rhein-Erft-Kreis
An- und Abreise in modernen Reisebussen (WC) mit regelmäßigen Pausen im Abstand von ca. 2 Stunden.
Großzügiges Platzangebot. Nach Möglichkeit eine Doppelsitzbank pro Person.
Caritas Reisebegleitung im Verlauf der gesamten Reise. Sicherungsschein, Kurtaxe.

12 Übernachtungen im DZ oder EZ inklusive Halbpension (festliche Menüs oder Themenbuffets).
Nutzung des Wellnessbereichs „Vitalis“. Begrüßungsdrink, Kaffee/Tee-Station im Zimmer, freie Getränke aus der Minibar, freier Eintritt in die Spielbank.
Weihnachts- und Silvesterprogramm:
feierliches Warten auf das Christkind bei Kaffee und Weihnachtsgebäck, Silvester-Gala im großen Kursal (mit Menü und Unterhaltungsmusik).
Nutzung der öffentlichen Verkehrsmittel im Rahmen der Kurtaxe.

Wichtige Hinweise:

Das Hotel sowie Sauna und Schwimmbad sind barrierefrei. Die Duschen haben einen niedrigen oder höheren Einstieg. Im Einzelfall gibt es auch noch Badewannen.



Haus Mönter-Meyer
Winkelsettener Ring 7
49196 Bad Laer
Tel. +49 (0)5424 9176
info@moenter-meyer.de
www.moenter-meyer.de

Termin: 23.12.2024 – 2.1.2025, 10 Nächte
Mindestteilnehmerzahl: 16
Entfernung: ca. 200 km

Vollpension

DZ Preis p.P. 1191,- Euro
EZ Preis p.P. 1291,- Euro

Leistungen:

Caritas Servicepaket bestehend aus:
Haus-zu-Haus-Transport im Rhein-Erft-Kreis.
An- und Abreise in modernen Reisebussen (WC) mit regelmäßigen Pausen im Abstand von ca. 2 Stunden.
Großzügiges Platzangebot. Nach Möglichkeit eine Doppelsitzbank pro Person.
Caritas Reisebegleitung im Verlauf der gesamten Reise. Sicherungsschein, Kurtaxe.

10 Übernachtungen im DZ oder EZ inklusive Vollpension.
Weihnachts- und Silvesterprogramm.

Unsere Empfehlung:

Sichern Sie sich frühzeitig einen Platz und schließen Sie eine Reiserücktrittskostenversicherung über uns ab. Wir beraten Sie gerne!

Wichtige Hinweise:

Das Hotel ist für Rollatoren geeignet.

Bad Laer

Weihnachten und Silvester in Gemeinschaft

Am Fuße des Teutoburger Waldes erwartet Sie mit Bad Laer ein Ort zum Vitalisieren, Regenerieren und Heilen: Ob beim Bad in der Sole unserer jahrtausendealten Mineralquelle oder beim „Waldbaden“ im artenreichen Blomberg – hier genießen Sie die Kraft der Natur. Dabei trifft Gesundheitskompetenz auf Wellness pur.

In über 1000 Jahren Ortsgeschichte hat sich Bad Laer zu einem modernen Kurort und staatlich anerkannten Sole-Heilbad entwickelt. Von seinem pittoresken Charme hat es jedoch nichts eingebüßt. Eingebettet in die abwechslungsreiche Landschaft ausgedehnter Felder, alter Höfe und Wälder erleben Sie unbeschwertes Urlaubsflair.

Im historischen Ortskern können Sie zwischen liebevoll restauriertem Fachwerk nach Herzenslust bummeln. In den größtenteils inhabergeführten Lädchen und Lokalen werden Service und Herzlichkeit groß geschrieben - genau wie in unseren zahlreichen ausgezeichneten Unterkunftsbetrieben. Hier können Sie so richtig entspannen.

Das geht übrigens auch hervorragend auf unserem streckenreichen Rad- und Wanderwegenetz. Ob Sie einen erholsamen Spaziergang suchen oder eine anspruchsvollere Wanderstrecke, ob Sie mit dem E-Bike oder aus eigener Wadenkraft unterwegs sind: Die unterschiedlichen Landschaftstypen, die Bad Laer prägen, halten eine Vielzahl an Möglichkeiten bereit, in die Natur einzutauchen und Bewegung an der frischen Luft auszukosten.

Ihr Urlaubshotel Haus Mönter-Meyer

Das Haus und seine Ausstattung passen sich stetig durch Neu- und Umbauten den Bedürfnissen der Gäste an. Die Zimmer sind modern eingerichtete Doppel- und Einzelzimmer mit Dusche, WC, TV auf den Zimmern W-Lan, teilweise Balkon oder Terrasse.

Alle Räumlichkeiten des Hotels sind leicht erreichbar und ohne lästige Treppen behindertengerecht eingerichtet. Das Haus besitzt einen barrierefreien Eingang und 15 Zimmer im Erdgeschoss mit unterfahrbaren Duschen und WC mit Haltegriffen an der linken oder rechten Seite. Der schmalste Durchgang beträgt 90 cm und der Zugang zu den Badezimmern erfolgt durch Schiebetüren. Des Weiteren stehen Ihnen 15 Zimmer mit flacher Duschtasse im Ober- bzw. im Dachgeschoss zur Verfügung. Auch hier werden Sie Haltegriffe vorfinden. Unser Aufzug hat einen Durchmesser von 90 x 135 cm sowie Haltegriffe. Der Aufzug öffnet sich mit einer 80 cm breiten, automatischen Teleskoptür.



Bad Nenndorf

Stilvolle Silvestertage im Grandhotel

Abtauchen und Wohlfühlen. Das prädikatisierte Moor-, Schwefel- und Soleheilbad, rund 25 km westlich von Hannover entfernt, liegt landschaftlich reizvoll zwischen den Höhenzügen Deister und Bückeberg.

Moderne Gesundheitsdienstleister sowie die weitläufige Parkanlage mit altem Baumbestand und Wasserspielen laden Sie zu einer Auszeit vom Alltag ein. Der Ort am Fuße des Höhenzugs Deister punktet mit edler Architektur: Am schönsten Platz im Kurpark steht ein klassizistisches Schlösschen. Natur ringsum und ein Blick auf die Promenade – aus einzigartiger Perspektive lässt es sich im Café des Schlösschens mit allen Sinnen genießen. Aus derselben Epoche wie das Schlösschen sind auch das Landgrafenhaus und weitere prächtige Logierhäuser erhalten geblieben.

Kinder stehen staunend davor, aber auch Erwachsene begeistern sich an der krummen Wuchsform: Die Süntelbuchen-Allee im Kurpark ist die weltweit einzige Formation dieser Art von alten Süntelbuchen. Dabei handelt es sich um eine seltene Form der Rotbuche, die vor über hundert Jahren angepflanzt wurde. Der Volksmund nennt die skurrilen Baumgestalten gern »Hexenholz«. Aber auch die seltenen Taschentuchbäume, die über 200 Jahre alten Buchen oder die gigantischen Mammutbäume sind lohnende Ziele in der Parkanlage von Bad Nenndorf.

Ihr Urlaubshotel Grandhotel Esplanade

Inmitten des herrlichen, historischen Kurparks liegt das im Neu – Rokoko Stil 1906 erbaute Grandhotel mit seinen eleganten Räumen, großzügig geschwungenen Treppen und Rotunden mit Ruheinseln vor den Zimmerbereichen als Ort der Entspannung. Ihnen stehen komfortable Hotelzimmer, Veranstaltungsräume und Gruppenräume und der historische Rosensaal zur Verfügung. Das Restaurant L'Orangerie beeindruckt durch seine großen Glasfassaden. Die Buffets sind Ihrem Tag angepasst – mittags leicht und bekömmlich, abends herzhaft kräftig. Den Abend können Sie an der gemütlichen Hotelbar oder im Sommer im lauschigen Biergarten oder auf der eindrucksvollen Hotelterrasse mit Blick in den Kurpark genießen. Die vielfältigen Angebote der Landgrafentherme und des Therapiezentrums des Staatsbades sind fußläufig erreichbar. Die stilvolle Einrichtung und komfortable Ausstattung der Zimmer entsprechen dem Charme des Grandhotels. TV, Telefon, ISDN – Anschluss, WLAN und behindertengerechte Badezimmer in vielen der Hotelzimmer sind eine Selbstverständlichkeit. Ein Großteil der Zimmer hat einen fantastischen Blick auf den historischen Kurpark von Bad Nenndorf. Genießen Sie die erholsame Stille und komfortable Behaglichkeit in all unseren Zimmern.

Grandhotel Esplanade
Bahnhofstraße 8
31542 Bad Nenndorf
Tel. +49 5723 / 798110
kontakt@hotel-esplanade.de
www.hotel-esplanade.de

Termin: 27.12.2024 – 3.1.2025,
7 Nächte

Mindestteilnehmerzahl: 23

Vollpension

DZ Preis p.P.	1229,- Euro
EZ Preis p.P.	1299,- Euro

Leistungen:

Caritas Servicepaket bestehend aus:
Haus-zu-Haus-Transport im Rhein-Erft-Kreis.
An- und Abreise in modernen Reisebussen (WC) mit regelmäßigen Pausen im Abstand von ca. 2 Stunden.
Großzügiges Platzangebot. Nach Möglichkeit eine Doppelsitzbank pro Person.
Caritas Reisebegleitung im Verlauf der gesamten Reise. Versicherungsschein, Kurtaxe.

7 Übernachtungen im DZ oder EZ
inklusive Vollpension.

Unsere Empfehlung:

Sichern Sie sich frühzeitig einen Platz und schließen Sie eine Reiserücktritts-kostenversicherung über uns ab. Wir beraten Sie gerne!

Wichtige Hinweise:

Weitgehend barrierefreies Hotel.



Gut leben und wohnen im Alter

In den Caritas-Seniorenzentren finden Menschen, die Pflege und Betreuung benötigen, ein neues Zuhause! Auch wenn Sie Kurzzeitpflege oder Tagespflege suchen, sind Sie bei uns richtig. **Gerne zeigen wir Ihnen unsere Einrichtungen und beraten Sie in allen Fragen!**

Caritas-Seniorenzentren

Stiftung Hambloch

50181 Bedburg-Kaster,
Sankt-Rochus-Straße 11
Telefon: 02272 / 9390

St. Martinus

50189 Elsdorf-Niederembt,
Hochstraße 1
Telefon: 02274 / 7070

St. Nikolaus

50259 Pulheim-Brauweiler,
Kaiser-Otto-Straße 39b
Telefon: 02234 / 99040

Pulheim

50259 Pulheim,
Steinstraße 19
Telefon: 02238 / 8070

Anna-Haus

50354 Hürth,
Rosellstraße 35
Telefon: 02233 / 5980

Sebastianusstift

50354 Hürth,
Am Kloostergarten 8 – 12
Telefon: 02233 / 39630

St. Ursula

50354 Hürth,
Friedrich-Ebert-Straße 11
Telefon: 02233 / 7170

St. Ulrich

50170 Kerpen-Sindorf,
Heppendorfer Straße 60 – 62
Telefon: 02273 / 6037-0

St. Ulrich-Seniorenwohnungen

50170 Kerpen-Sindorf,
Heppendorfer Straße 64 und 66
Telefon: 02273 / 6037-0

Häusliche Pflege und mehr...

Wir beraten Sie in allen pflegerischen, organisatorischen und finanziellen Fragen – **Ihre Caritas Ambulanten Dienste!**

Menüservice:

Wir bringen alten Menschen täglich eine frisch zubereitete Mahlzeit oder auf Wunsch Tiefkühlessen nach Hause und richten das Essen appetitlich an. Alle Diäten!
Telefon: 02273 / 6037-160

Hausnotruf:

Wir richten Ihnen einen direkten Draht zu unserer Zentrale ein. Über einen am Arm oder Hals getragenen Sender können Sie Hilfe anfordern. Auch für die Urlaubszeit.
Telefon: 02232 / 148838

Palliative Care:

Pflegende Begleitung in der letzten Lebensphase gemeinsam mit den Hospizvereinen.
Palliative Care Nord: 02272 / 2061
Palliative Care Süd: 02236 / 42038
Palliativteam SAPV
Nord: 02234 / 9512644
Süd: 02232 / 9499922

Caritas Ambulante Dienste

Bedburg/Elsdorf:

Lindenstraße 35, 50181 Bedburg
Telefon: 02272 / 2061

Bergheim:

Kirchstraße 1a, 50126 Bergheim
Telefon: 02271 / 569119

Brühl:

Schlaunstraße 2, 50321 Brühl
Telefon: 02232 / 943605

Erfstadt:

Frenzenstraße 1, 50374 Erfstadt
Telefon: 02235 / 67533

Frechen:

Hauptstraße 124 – 126, 50226 Frechen
Telefon: 02234 / 274776

Frechen-Königsdorf:

Aachener Straße 534, 50226 Frechen
Telefon: 02234 / 4355271

Hürth:

Reifferscheidstraße 2 – 4, 50354 Hürt
Telefon: 02233 / 7990-9116

Kerpen:

Heppendorfer Straße 60 – 62, 50170 Kerpen
Telefon: 02273 / 6037-15

Alltagsbegleitung für Senioren/ Hilfen im Haushalt:

stundenweise Betreuung und Hilfe bei der Alltagsbewältigung sowie Hilfen im Haushalt vermitteln alle Caritas Ambulanten Dienste!

Pulheim:

Johannisstraße 32, 50259 Pulheim
Telefon: 02238 / 841031

Wesseling:

Flach-Fengler-Straße 116, 50389 Wesseling
Telefon: 02236 / 42038

caritas

Seniorentourneen 2024



■ **Pflegereisen**
Norderney
Bad Bevensen
Borkum

22.04.2024 – 03.05.2024
07.07.2024 – 20.07.2024
29.09.2024 – 09.10.2024

■ **Erholungsreisen**
Bad Füssing
Mallorca
Bad Rothenfelde
Norderney
Bad Königshofen
Bad Zwischenahn
Bad Sassendorf

23.03.2024 – 06.04.2024
11.05.2024 – 25.05.2024
09.06.2024 – 23.06.2024
12.06.2024 – 26.06.2024
14.06.2024 – 28.06.2024
16.06.2024 – 30.06.2024
17.06.2024 – 27.06.2024

Weitere Reisen auf der Rückseite



Caritasverband für den Rhein-Erft-Kreis e.V.

Seniorentourneen 2024



■ **Pflegereisen**
Norderney
Bad Bevensen
Borkum

22.04.2024 – 03.05.2024
07.07.2024 – 20.07.2024
29.09.2024 – 09.10.2024

■ **Erholungsreisen**
Bad Füssing
Mallorca
Bad Rothenfelde
Norderney
Bad Königshofen
Bad Zwischenahn
Bad Sassendorf

23.03.2024 – 06.04.2024
11.05.2024 – 25.05.2024
09.06.2024 – 23.06.2024
12.06.2024 – 26.06.2024
14.06.2024 – 28.06.2024
16.06.2024 – 30.06.2024
17.06.2024 – 27.06.2024

Weitere Reisen auf der Rückseite



Caritasverband für den Rhein-Erft-Kreis e.V.

Seniorentourneen 2024



■ **Pflegereisen**
Norderney
Bad Bevensen
Borkum

22.04.2024 – 03.05.2024
07.07.2024 – 20.07.2024
29.09.2024 – 09.10.2024

■ **Erholungsreisen**
Bad Füssing
Mallorca
Bad Rothenfelde
Norderney
Bad Königshofen
Bad Zwischenahn
Bad Sassendorf

23.03.2024 – 06.04.2024
11.05.2024 – 25.05.2024
09.06.2024 – 23.06.2024
12.06.2024 – 26.06.2024
14.06.2024 – 28.06.2024
16.06.2024 – 30.06.2024
17.06.2024 – 27.06.2024

Weitere Reisen auf der Rückseite



Caritasverband für den Rhein-Erft-Kreis e.V.

Seniorenenreisen 2024

Bad Salzfuffen	24.06.2024 – 05.07.2024
Bad Lauterberg	09.07.2024 – 19.07.2024
Frammersbach	14.07.2024 – 21.07.2024
Bad Breisig	28.07.2024 – 11.08.2024
Bad Lippspringe	29.07.2024 – 09.08.2024
Bad Staffelstein	04.08.2024 – 18.08.2024
Heiligenstadt	05.08.2024 – 15.08.2024
Bad Waldliesborn	07.08.2024 – 21.08.2024
Bad Orb	13.08.2024 – 26.08.2024
Bad Mergentheim	29.08.2024 – 08.09.2024
Bad Brückenau	02.09.2024 – 14.09.2024
Timmendorf Strand	07.09.2024 – 21.09.2024
Bad Holzhausen	28.09.2024 – 05.10.2024
Bad Wildungen	22.10.2024 – 01.11.2024

■ Aktivreise Maishofen	31.08.2024 – 10.09.2024
----------------------------------	-------------------------

■ Städtereisen Singen	08.07.2024 – 17.07.2024
Werrigerröde	04.08.2024 – 18.08.2024
Cuxhaven	01.09.2024 – 15.09.2024
Bamberg	02.09.2024 – 09.09.2024

■ Insel Spezial Borkum	03.05.2024 – 17.05.2024
----------------------------------	-------------------------

■ Erlebnistreisen Glacier- & Bernina-Express	06.07.2024 – 13.07.2024
--	-------------------------

■ Weihnachts- und Silvesterreisen Bad Königshofen	19.12.2024 – 02.01.2025
Bad Dürkheim	22.12.2024 – 03.01.2025
Bad Laer	23.12.2024 – 02.01.2025
Bad Nenndorf	27.12.2024 – 03.01.2025

Beratung und Anmeldung

Sylvia Loch: 02233 / 79909168
Christine Großmann: 02233 / 79909161
E-Mail: seniorenenreisen@caritas-rhein-erft.de



Caritasverband für den Rhein-Erft-Kreis e.V.

Seniorenenreisen 2024

Bad Salzfuffen	24.06.2024 – 05.07.2024
Bad Lauterberg	09.07.2024 – 19.07.2024
Frammersbach	14.07.2024 – 21.07.2024
Bad Breisig	28.07.2024 – 11.08.2024
Bad Lippspringe	29.07.2024 – 09.08.2024
Bad Staffelstein	04.08.2024 – 18.08.2024
Heiligenstadt	05.08.2024 – 15.08.2024
Bad Waldliesborn	07.08.2024 – 21.08.2024
Bad Orb	13.08.2024 – 26.08.2024
Bad Mergentheim	29.08.2024 – 08.09.2024
Bad Brückenau	02.09.2024 – 14.09.2024
Timmendorf Strand	07.09.2024 – 21.09.2024
Bad Holzhausen	28.09.2024 – 05.10.2024
Bad Wildungen	22.10.2024 – 01.11.2024

■ Aktivreise Maishofen	31.08.2024 – 10.09.2024
----------------------------------	-------------------------

■ Städtereisen Singen	08.07.2024 – 17.07.2024
Werrigerröde	04.08.2024 – 18.08.2024
Cuxhaven	01.09.2024 – 15.09.2024
Bamberg	02.09.2024 – 09.09.2024

■ Insel Spezial Borkum	03.05.2024 – 17.05.2024
----------------------------------	-------------------------

■ Erlebnistreisen Glacier- & Bernina-Express	06.07.2024 – 13.07.2024
--	-------------------------

■ Weihnachts- und Silvesterreisen Bad Königshofen	19.12.2024 – 02.01.2025
Bad Dürkheim	22.12.2024 – 03.01.2025
Bad Laer	23.12.2024 – 02.01.2025
Bad Nenndorf	27.12.2024 – 03.01.2025

Beratung und Anmeldung

Sylvia Loch: 02233 / 79909168
Christine Großmann: 02233 / 79909161
E-Mail: seniorenenreisen@caritas-rhein-erft.de



Caritasverband für den Rhein-Erft-Kreis e.V.

Seniorenenreisen 2024

Bad Salzfuffen	24.06.2024 – 05.07.2024
Bad Lauterberg	09.07.2024 – 19.07.2024
Frammersbach	14.07.2024 – 21.07.2024
Bad Breisig	28.07.2024 – 11.08.2024
Bad Lippspringe	29.07.2024 – 09.08.2024
Bad Staffelstein	04.08.2024 – 18.08.2024
Heiligenstadt	05.08.2024 – 15.08.2024
Bad Waldliesborn	07.08.2024 – 21.08.2024
Bad Orb	13.08.2024 – 26.08.2024
Bad Mergentheim	29.08.2024 – 08.09.2024
Bad Brückenau	02.09.2024 – 14.09.2024
Timmendorf Strand	07.09.2024 – 21.09.2024
Bad Holzhausen	28.09.2024 – 05.10.2024
Bad Wildungen	22.10.2024 – 01.11.2024

■ Aktivreise Maishofen	31.08.2024 – 10.09.2024
----------------------------------	-------------------------

■ Städtereisen Singen	08.07.2024 – 17.07.2024
Werrigerröde	04.08.2024 – 18.08.2024
Cuxhaven	01.09.2024 – 15.09.2024
Bamberg	02.09.2024 – 09.09.2024

■ Insel Spezial Borkum	03.05.2024 – 17.05.2024
----------------------------------	-------------------------

■ Erlebnistreisen Glacier- & Bernina-Express	06.07.2024 – 13.07.2024
--	-------------------------

■ Weihnachts- und Silvesterreisen Bad Königshofen	19.12.2024 – 02.01.2025
Bad Dürkheim	22.12.2024 – 03.01.2025
Bad Laer	23.12.2024 – 02.01.2025
Bad Nenndorf	27.12.2024 – 03.01.2025

Beratung und Anmeldung

Sylvia Loch: 02233 / 79909168
Christine Großmann: 02233 / 79909161
E-Mail: seniorenenreisen@caritas-rhein-erft.de



Caritasverband für den Rhein-Erft-Kreis e.V.